

# Übersicht Wirtschafts- und Finanzhilfen

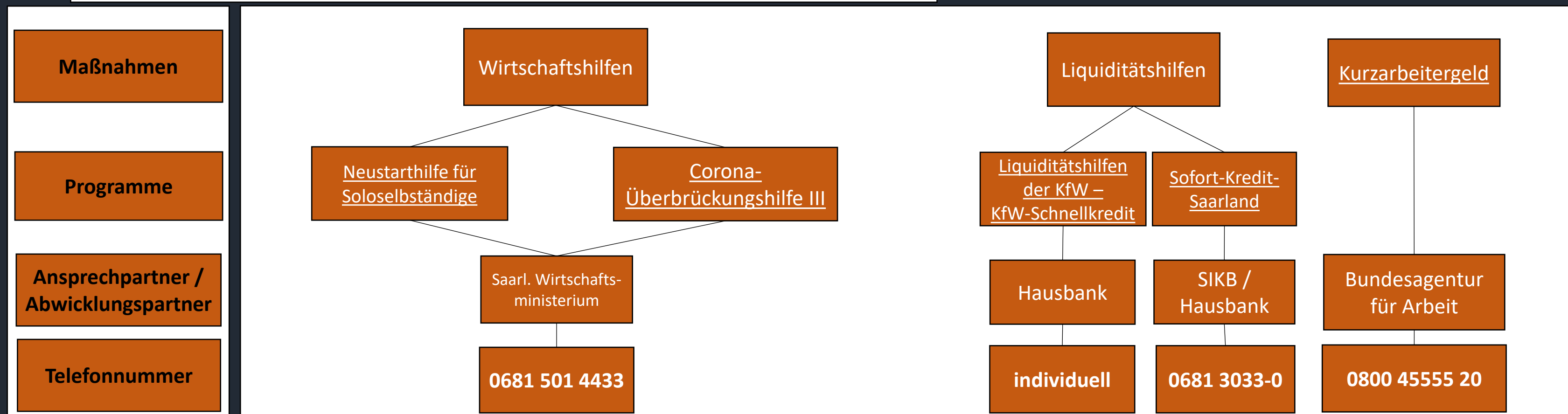
für Unternehmen in der Corona-Krise (Stand: 14.05.2021)

(für die nachstehenden Informationen und Angaben übernehmen wir keine Haftung)



## Corona-Hotlines:

Wirtschaftsförderung Landkreis Neunkirchen: 06821 8001  
 Saarländisches Wirtschaftsministerium: 0681 501-4433  
 Industrie und Handelskammer des Saarlandes: 0681 9520-500  
 HWK Saarland: 0681 5809-0  
 Saarländische Investitionskreditbank: 0681 30330  
 Bundesagentur für Arbeit: 0800 45555-20 und 0681 944 6000



	Corona-Überbrückungshilfe des Bundes (ÜH III)	Neustarthilfe für Soloselbstständige
<b>Ansprechpartner</b>	Ministerium für Wirtschaft, Arbeit, Energie und Verkehr (MWAEV)	Ministerium für Wirtschaft, Arbeit, Energie und Verkehr (MWAEV)
<b>Zielgruppe</b>	Unternehmen, Selbständige und Angehörige der Freien Berufe	Soloselbstständige
<b>Voraussetzungen</b>	Unternehmen aller Branchen, deren Umsatz im Zeitraum November 2020 bis Juni 2021 um mindestens 30 % gegenüber dem jeweiligen Monat des Jahres 2019 zurückgegangen ist; Start-Ups mit Gründungsdatum vor dem 31.10.2020 (Unternehmen, die November-/Dezemberhilfe erhalten, sind für diese Monate nicht antragsberechtigt)	Soloselbstständige aller Branchen, die im Rahmen der Überbrückungshilfen III keine Fixkosten geltend machen können und die ihr Einkommen im Referenzzeitraum (im Normalfall das Jahr 2019) zu mindestens 51 Prozent aus einer gewerblichen und / oder freiberuflichen Tätigkeit erzielt haben
<b>Prozess der Antragsstellung</b>	Anträge können von Steuerberatern, Wirtschaftsprüfern, vereidigten Buchprüfern oder Rechtsanwälten bundesweit über die gemeinsame Antragsplattform gestellt werden. Antragsfrist: 31. August	Soloselbstständige, die ihre Umsätze als Freiberufler/innen oder Gewerbetreibende erzielen, können die einmalige Neustarthilfe als natürliche Person im eigenen Namen stellen. Dazu wird das von der Steuererklärung bekannte ELSTER-Zertifikat benötigt.
<b>Leistungen</b>	Die Überbrückungshilfe erstattet einen Anteil von <ul style="list-style-type: none"> <li>bis zu 100% der förderfähigen Fixkosten bei Umsatzeinbruch &gt; 70% in mind. 3 Monaten seit November 2020,</li> <li>bis zu 60% der förderfähigen Fixkosten bei Umsatzeinbruch ≥ 50% und ≤ 70 % und</li> <li>bis zu 40% der förderfähigen Fixkosten bei Umsatzeinbruch &gt; 30%</li> </ul> Die maximale Höhe der Überbrückungshilfe III beträgt 1.500.000 Euro pro Monat für maximal acht Monate. <b>Eigenkapitalzuschuss:</b> <ul style="list-style-type: none"> <li>25% der förderfähigen Fixkosten bei Umsatzeinbruch &gt; 50% in mind. 3 Monaten seit November 2020</li> <li>35% der förderfähigen Fixkosten bei Umsatzeinbruch &gt; 50% in mind. 4 Monaten seit November 2020</li> <li>40% der förderfähigen Fixkosten bei Umsatzeinbruch &gt; 50% in mind. 5 Monaten seit November 2020</li> </ul>	<ul style="list-style-type: none"> <li>Diese Betriebskostenpauschale beträgt einmalig 50 % des sechsmonatigen Referenzumsatzes, maximal aber 7.500 Euro. Sie wird zu Beginn der Laufzeit als Vorschuss ausgezahlt, auch wenn die konkreten Umsatzeinbußen während der Laufzeit Januar 2021 bis Juni 2021 noch nicht feststehen.</li> <li>Die volle Betriebskostenpauschale wird gewährt, wenn der Umsatz zwischen Januar und Juni 2021 im Vergleich zum Referenzumsatz in 2019 um 60 % oder mehr zurückgegangen ist.</li> </ul>
<b>Kontakt</b>	Individuell: Ihr Steuerberater, Wirtschaftsprüfer, vereidigter Buchprüfer oder Rechtsanwalt.	Individuell: Ihr Steuerberater, Wirtschaftsprüfer, vereidigter Buchprüfer oder Rechtsanwalt.

	Sofort-Kredit-Saarland	Liquiditätshilfen der KfW – KfW-Schnellkredit	Kurzarbeitergeld (KUG)
<b>Ansprechpartner</b>	Saarländische Investitionskreditbank (SIKB) in Abstimmung mit Ihrer Hausbank	Ihre Hausbank	Bundesagentur für Arbeit
<b>Zielgruppe</b>	Insbesondere KMUs der gewerblichen Wirtschaft (mehrheitlich im Privatbesitz) und freiberuflich Tätige	Unternehmen, Selbständige und Freiberufler	Unternehmen, die folgende Voraussetzungen erfüllen:
<b>Voraussetzungen</b>	Grundsätzlich bis 31.12.2019 gesunde Unternehmen, die wegen des Corona-Virus einen zusätzlichen Liquiditätsbedarf haben	Unternehmen unabhängig von der Anzahl der Beschäftigten, die mind. seit Januar 2019 am Markt sind und die zuletzt einen Gewinn erwirtschaftet haben – entweder 2019 oder im Durchschnitt der Jahre 2017 bis 2019	<ul style="list-style-type: none"> <li>Anspruch auf KUG soll bestehen, wenn mindestens 10% der Beschäftigten einen Arbeitsentgeltausfall von mehr als 10% haben</li> <li>Vereinbarung zwischen Arbeitgeber (AG) und Arbeitnehmer über die arbeitsrechtliche Reduzierung der Arbeitszeit.</li> </ul>
<b>Prozess der Antragsstellung</b>	Kontaktieren Sie bitte Ihren Berater bei Ihrer Hausbank oder die Förderbank SIKB.	Kontaktieren Sie bitte Ihren Berater bei Ihrer Hausbank	<ul style="list-style-type: none"> <li>Anzeige des Arbeitsausfalls bei der Agentur für Arbeit durch Arbeitgeber (AG) → Arbeitsagentur prüft Voraussetzungen → AG errechnet KUG und zahlt dieses aus → AG stellt schriftlich Antrag auf Erstattung bei der Agentur für Arbeit</li> </ul>
<b>Leistungen</b>	<ul style="list-style-type: none"> <li>Bis zu 100% des zusätzlichen Liquiditätsbedarfs</li> <li>Höchstbetrag: 800.000 € je Kreditnehmereinheit</li> <li>Kredithöchstbetrag beschränkt auf: 25% des Jahresumsatzes 2019 <b>oder</b> den Liquiditätsbedarf für die nächsten 18 Monate (bei KMUs) bzw. 12 Monate bei großen Unternehmen <b>oder</b> die doppelten Lohnkosten im Jahr 2019</li> <li>Kredit: einheitlicher, fester Zinssatz mit Laufzeit bis zu 10 Jahren (2 Jahre tilgungsfrei)</li> <li>Nachrangdarlehen: bonitätsabhängiger, fester Zinssatz mit Laufzeit bis zu 10 Jahren (5 Jahre tilgungsfrei)</li> <li>Investitionsort im Saarland</li> </ul>	<ul style="list-style-type: none"> <li>Pro Unternehmensgruppe bis einschl. 10 Beschäftigte: max. 675.000 €</li> <li>Pro Unternehmensgruppe bis einschl. 50 Beschäftigte: max. 1.125.000 €</li> <li>Pro Unternehmensgruppe mit mehr als 50 Beschäftigte: max. 1.800.000 €</li> <li>Zinssatz aktuell 3 %, Laufzeit 10 Jahre</li> <li>Haftungsfreistellung i.H.v. 100 % durch die KfW, abgesichert durch eine Garantie des Bundes</li> <li>→ Infos zu weiteren KfW-Hilfen, auch für kleinere Unternehmen und Gründer auf <a href="http://www.wfg-nk.de">www.wfg-nk.de</a></li> </ul>	Lohnersatzleistung: <ul style="list-style-type: none"> <li>60 bzw. 67% des Netto-Entgelts im Bezugsmonat 1-3</li> <li>70 bzw. 77% ab dem 4. Bezugsmonat, wenn der Entgeltausfall im jeweiligen Monat mind. 50% beträgt</li> <li>80 bzw. 87% ab dem 7. Bezugsmonat, wenn der Entgeltausfall im jeweiligen Monat mind. 50% beträgt</li> <li>Übernahme der Sozialversicherungsbeiträge abzgl. Arbeitslosenversicherung ihrer Arbeitnehmer</li> <li>– Für die Zeit vom 01.01.2021 bis 30.06.2021 beträgt der Erstattungssatz 100 %</li> <li>– Für die Zeit vom 01.07.2021 bis 31.12.2021 beträgt der Erstattungssatz 50 %.</li> </ul>
<b>Kontakt</b>	SIKB-Telefon: 0681 3033-0	Kontaktaufnahme über Ihre Hausbank	Telefon: 0800 45555-20