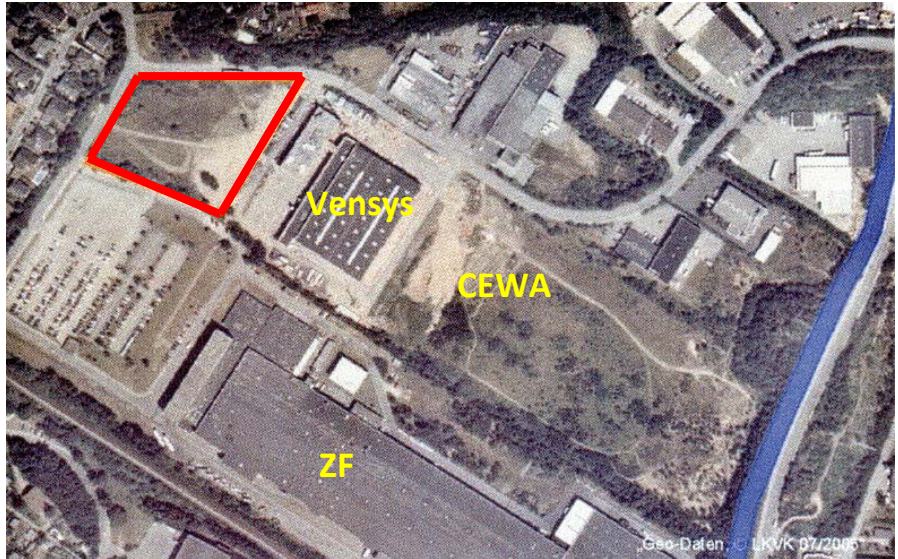


INDUSTRIE- UND GEWERBEFLÄCHEN



Bezeichnung: A/Nk/04
Name: Gewerbegebiet Heidenhübel
Lage: Kreisstadt Neunkirchen
Stadtteil Wellesweiler
Im Langental



Grundstücksgröße: ca. 5.800 m²
Erschließungszustand: Wasser-, Kanal-, Elektroanschluss vorhanden, Fernwärmeanschluss möglich; Zuwegung vorhanden
Flächen parzellierbar: -
Sonstiges: Gewerbegebiet (GE), vorrangig für Büro- und Verwaltungsgebäude, Anschluss zum Neunkircher Kreuz, A6 / A8
Verfügbar ab: Sofort
Verkaufspreis: VB
Eigentümer: Kreisstadt Neunkirchen