

Mein neues Unternehmen in Deutschland - Was muss ich wissen?

Interaktiver Workshop für
gründungsinteressierte Migrantinnen
und Migranten

20.11.2021, SOG-Gründungsmesse

Referentinnen:
Sera Babakus, MIGRIS-Mentorin
Stefanie Valcic-Manstein, IQ LNS



Ihre Ansprechpartner*innen beim FITT-Existenzgründungsbüro



Stefanie Valcic-Manstein
Gründungsberaterin für
bestehende Unternehmen (IQ);
Leiterin „Perspektive- Neustart-
Training“

*Migrantinnen und
Migranten/Geflüchtete

valcic-manstein@fitt.de



Sera Babakus
MIGRIS-Mentorin

*Migrantinnen und
Migranten/Geflüchtete

babakus@fitt.de



Jannik Jost
Gründungsberater SQUASH

*Angehörige der htw saar
(Studierende, Absolvent*innen,
Professor*innen)

jost@fitt.de



Wo bekommen Sie Beratung für Ihre Existenzgründung im Saarland?

<https://gruenden.saarland.de/>



Wo bekommen Sie weitere Informationen für Ihre Existenzgründung?

**Hilfen zur Erstellung des Businessplans,
Kalkulationshilfen, rechtliche Informationen:**

<https://www.existenzgruender.de/DE/Gruendung-vorbereiten/Gruendung-im-Ueberblick/inhalt.html>

In Ihrer Muttersprache:

<https://www.wir-gruenden-in-deutschland.de/>

<https://www.netzwerk-ig.de/foerderprogramm-ig/fachstellen/fachstelle-migrantenoekonomie/broschueren>



Ein Fahrplan?

Zustimmung
Jobcenter



Überprüfung
der Rahmen-
bedingungen



Konzepterstellung



Umsetzung



Formalisierung



Gründung
und Wachstum



STOPP ! Alternativen zur Gründung?

Begleitung MIGRIS-Mentorin und SOG-Netzwerk + ggf. Rücksprachen Jobcenter

Qualifizierung





Die häufigsten Fragen...

1. Ich habe eine Idee zur Gründung! Wie geht es weiter?

- Liegt bereits ein schriftliches Gründungskonzept vor?
- Wenn ja, welche Fragen sind noch nicht beantwortet?
- Welche Institution soll als nächstes kontaktiert werden?
(IHK, HWK, Ausländerbehörde, Steuerberater.....)

*** Weiß das Jobcenter/die Arbeitsagentur von Ihrer Gründungsidee?**



2. Welche Unterlagen/Nachweise brauche ich?

- **Das ist sehr unterschiedlich!!!**
Handelt es sich um ein Gewerbe, ein Handwerk, um einen „freien Beruf“ wie Anwalt oder Ingenieur?
- **Das kann nur in einem persönlichen Gespräch ermittelt werden.**

Beispiele:

- ❖ **Ein Imbiss oder ein Restaurant kann nur eröffnet werden, wenn Sie an den notwendigen Schulungen teilgenommen haben.**
- ❖ **Ein Maler darf nur mit Meisterbrief oder Ausnahmegewilligung ein Unternehmen gründen.**

!!! Das Gewerbeamt prüft nicht immer bei der Anmeldung, Sie müssen sich vorher informieren, um Probleme zu vermeiden.



3. Was muss ich tun, um einen Kredit zu beantragen oder um finanzielle Unterstützung z.B. durch das JC zu bekommen?

- Voraussetzung für Finanzierung/Förderung ist ein aussagekräftiges Gründungskonzept (Businessplan!)
- Kennen Sie Ihre Zielgruppe? Ist Ihre Umsatzplanung realistisch?
- Gründungsberater und Steuerberater helfen Ihnen bei der Erstellung der Finanzpläne.

*** Häufigster Fehler: Unvorbereitet bei einem ersten Beratungsgespräch beim JC oder bei einem Bankgespräch!**





Die häufigsten Fehler...

Gründer und Gründerinnen haben ihre Idee bzw. ihr Geschäftsmodell vorher nicht kritisch hinterfragt:

- **Gründer und Gründerinnen verstehen ihren Leistungsbescheid vom Jobcenter nicht und können deswegen ihr „finanzielles Unabhängigkeitsziel“ und Weg aus dem Jobcenter nicht ableiten**
- **Gründer und Gründerinnen kennen ihre Kunden nicht - und können deswegen keine realistische Umsatzplanung machen.**
- **Gründer und Gründerinnen wissen nicht, wie ihre Branche in Deutschland funktioniert.**
- **Gründer und Gründerinnen haben keine Preiskalkulation gemacht.**
- **Gründer und Gründerinnen vernachlässigen Marketing/Werbung.**
- **Gründer und Gründerinnen berechnen Kapitalbedarf & Kosten zu konservativ oder „klein“.**



Gründer und Gründerinnen machen „Formfehler“:

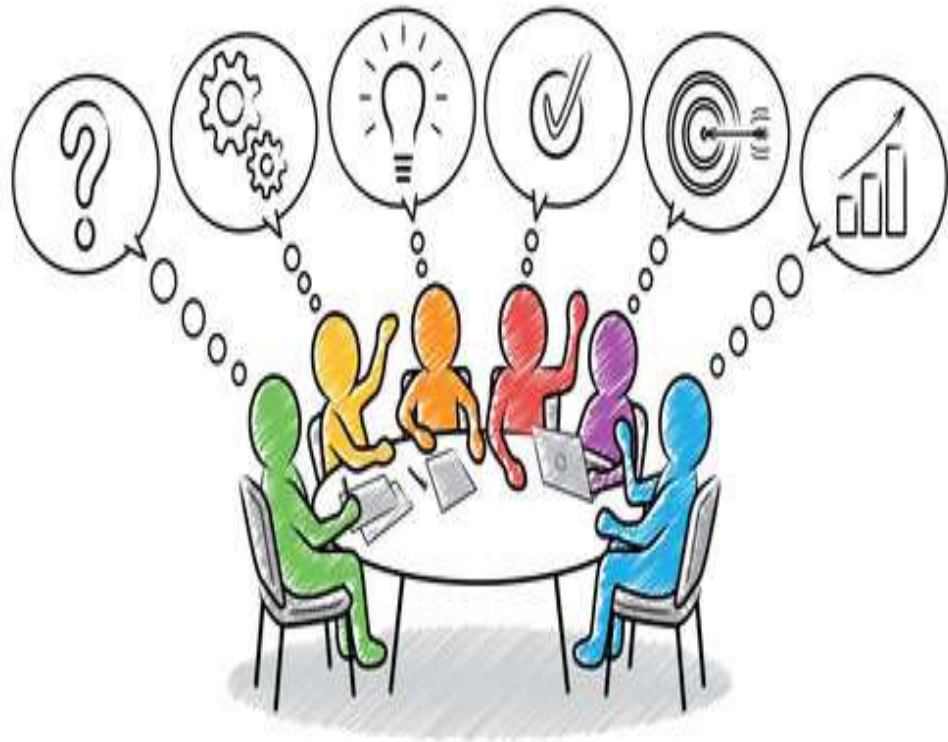
- **Gründer und Gründerinnen haben mit Eigenkapital bereits Waren oder Einrichtungen gekauft, aber es existiert keine Rechnung.**
- **Gründer und Gründerinnen leihen sich Geld von Verwandten ohne Vertrag und ohne klare Abmachung, wann das Geld zurückbezahlt werden muss.**
- **Gründer und Gründerinnen verstehen den EKS vom Jobcenter nicht oder füllen ihn nicht aus und bekommen häufig deswegen eine Kürzung/Sperre der Leistung.**
- **Gründer und Gründerinnen verwechseln notwendige Formulare für das Jobcenter mit notwendigen Formularen für das Finanzamt.**



Gründer und Gründerinnen haben keine Geduld:

- **Gründer und Gründerinnen verstehen den Sinn und Zweck eines Businessplans nicht – und machen ihn deswegen nicht.**
- **Gründer und Gründerinnen unterschätzen den Aufwand in der Vorbereitung und überlassen alles dem Steuerberater.**
- **Gründer und Gründerinnen melden ein Gewerbe ohne ausreichende Beratung und Überlegung an.**
- **Gründer und Gründerinnen mieten ein Ladenlokal ohne ausreichende Beratung und Überlegung an.**





Viele Fragen sind nur im Einzelgespräch zu klären:

Nutzen Sie unsere kostenlose
Beratung, vereinbaren Sie
einen Termin.



12:40 Uhr	Fokus Kreativwirtschaft: „The Daily Hackathon“: Erfinden und Prototyping im FabLab des co:hub66	Tim Vollmer (co:hub66) mit weiteren Gesprächspartner:innen
12:40 Uhr	Fokus Migration: „Mein neues Unternehmen im Saarland - was muss ich wissen?“ Informationen für gründungsinteressierte Migrantinnen und Migranten	Sera Babakus („MIGRIS-Mentorin“, FITT gGmbH), Stefanie Valcic-Manstein (FITT gGmbH)
12:40 Uhr	Fokus Gründerinnen: „Female Founders - Existenzgründung als interessante Option in jeder Lebensphase“	Mechthild Kartes (Netzwerkstelle „Frauen im Beruf“), Madeleine Selina Adam (KWT - Universität des Saarlandes)

SOG-Gründungsmesse
20. November
Digital
10.00 Uhr – 16.00 Uhr

Einladung

Newcomer aus aller Welt 4.0

Gründungen im Saarland

7 Geschäftsideen. 5 Länder. 1 Pitch.



Freuen Sie sich auf die spannenden Pitches unserer Gründer*innen.
Sie entscheiden, wer den Publikumspreis 2021 erhält!

Perspektive Neustart - The Human Safety Net freut sich
auf Ihren Besuch, live vor Ort oder digital per YouTube.

25.11.2021 | 16:00 Uhr | Einlass ab 15:15 Uhr

Passage Kino
Bahnhofstraße 82
66111 Saarbrücken

Es gelten die 3G-Regeln, bitte bringen Sie Ihren
entsprechenden Nachweis mit.
Wir freuen uns auf Ihre Anmeldung über www.eveeno.com/945233539



Eine Veranstaltung von



Mit freundlicher Unterstützung von



Wir danken unseren Förderpartnern

Schöpflin Stiftung:



Abschlusspitch Perspektive Neustart 25. November 16.00 Uhr und per Livestream



Vielen Dank und viel Erfolg!

Das Projekt „MIGRIS - MigrantInnen und Migranten gründen im Saarland“ bei der FITT gGmbH wird aus Mitteln des Europäischen Fonds für regionale Entwicklung (EFRE) und des Ministeriums für Wirtschaft, Arbeit, Energie und Verkehr des Saarlandes gefördert.

Ministerium für
Wirtschaft, Arbeit,
Energie und Verkehr
SAARLAND



Das Projekt „Perspektive Neustart - The Human Safety Net“ bei der FITT gGmbH wird durch die Schöpflin Stiftung und die generali Stiftung „The Human Safety Net“ gefördert.



Schöpflin Stiftung



Das Förderprogramm "Integration durch Qualifizierung (IQ)" wird durch das Bundesministerium für Arbeit und Soziales und den Europäischen Sozialfonds gefördert.



Zusammen. Zukunft. Gestalten.

