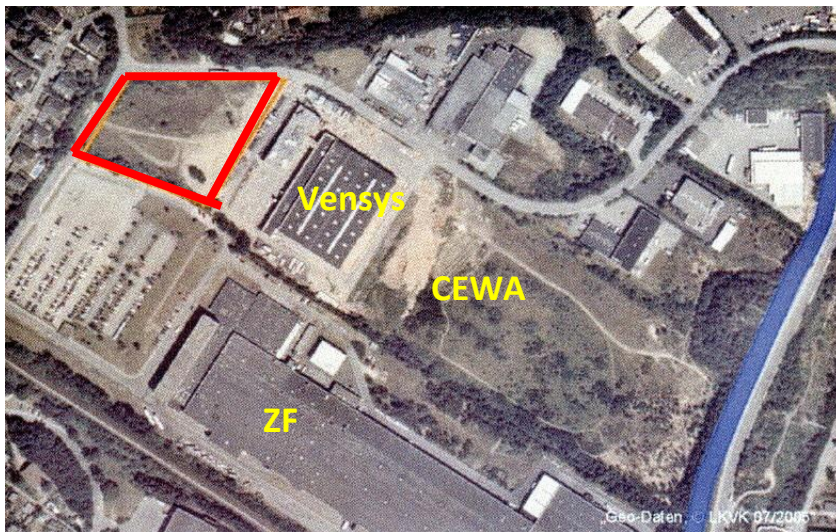


Bezeichnung: A/Nk/04

Name: Gewerbegebiet Heidenhübel

Lage: Kreisstadt Neunkirchen
Stadtteil Wellesweiler
Im Langental



Grundstücksgröße: ca. 5.800 m²

Erschließungszustand: Wasser-, Kanal-, Elektroanschluss vorhanden,
Fernwärmeanschluss möglich; Zuwegung vorhanden

Flächen parzellierbar: -

Sonstiges: Gewerbegebiet (GE), vorrangig für Büro- und
Verwaltungsgebäude, Anschluss zum Neunkircher Kreuz, A6 / A8

Verfügbar ab: Sofort

Verkaufspreis: VB

Eigentümer: Kreisstadt Neunkirchen