



# Voller Energie in Eppelborn: Erneuerbare Energien

## „Mehrwert durch Förderung“

Referentin: Elke Lorson, SIKB

24.10.2018



# Die Förderbank im Saarland

## GRÜNDUNG

1951 als Spezialkreditinstitut

## AKTIONÄRE

51 % Bundesland Saarland  
49 % Saarländische Banken

## FINANZIERUNG VON

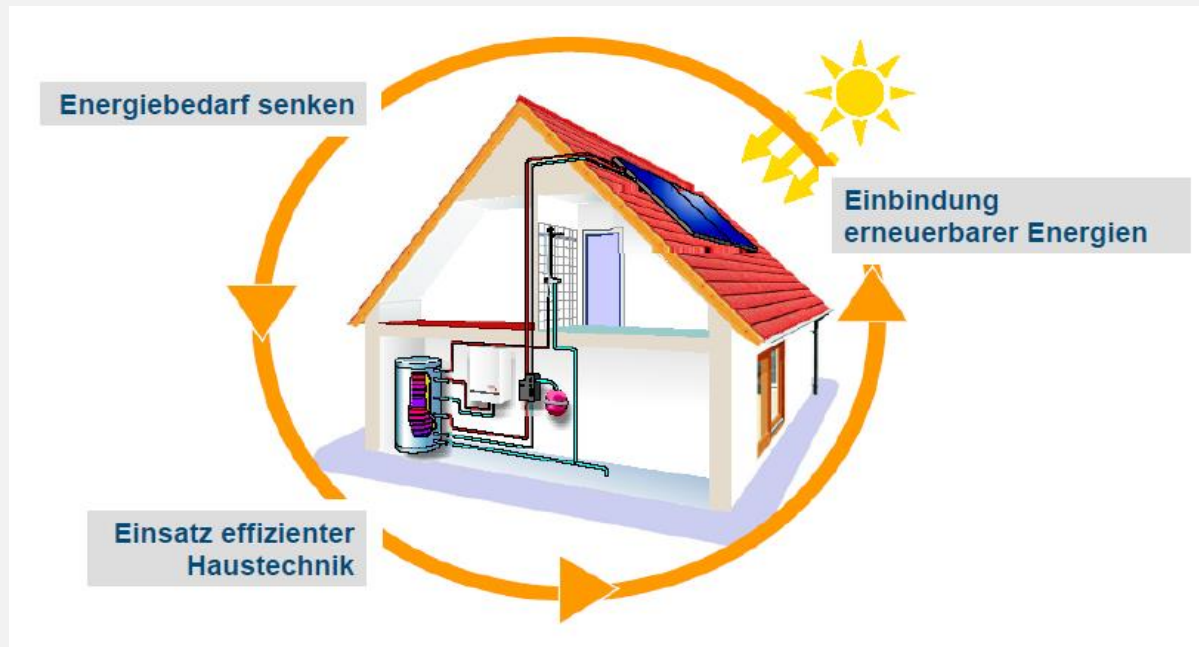
- Unternehmen
- Existenzgründungen und Unternehmensnachfolge
- Wohnwirtschaftliche Vorhaben

Gewährung von Krediten, Übernahme von Bürgschaften, Eingehen von Beteiligungen, Finanzierungen sowie sonstige Finanzierungshilfen





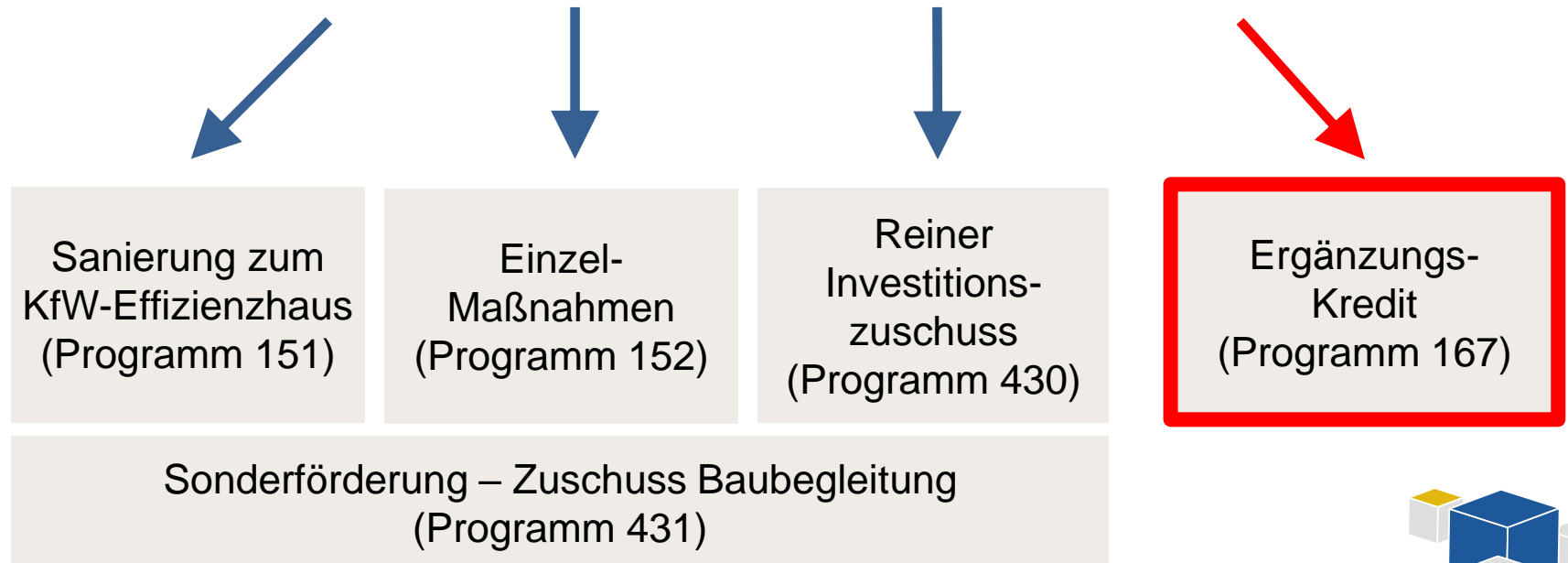
# Förderkredite zur Finanzierung von Solarthermie für Privathaushalte



## Vorhaben:

Eine Privatperson oder ein Investor, der die Heizungsanlage in einem Wohngebäude auf erneuerbare Energien umstellt. Es soll in eine neue Heizungsanlage in Verbindung mit Solarthermie investiert werden. **Investitionssumme: 20.000 €**

## KfW-Programme Energieeffizient Sanieren



# Finanzierung von Solarthermie für Privathaushalte

## Beispiel Energieeffizient Sanieren Ergänzungskredit

### Voraussetzung:

Gefördert wird der Einbau einer neuen Heizungsanlage auf Basis erneuerbarer Energien, wenn die bestehende Heizung **vor dem 01.01.2009** installiert wurde.

Gefördert werden z.B.:

- › **thermische Solarkollektoranlagen** bis 40 m<sup>2</sup> Bruttokollektorfläche
- › **Wärmepumpen** mit einer Nennwärmeleistung bis 100 kW
- › **kombinierte Heizungsanlagen auf Basis erneuerbarer Energien und fossiler Energieträger**

Die technischen Mindestanforderungen gem. Programm-Merkblatt sind einzuhalten.

Die Einbindung eines Sachverständigen wird empfohlen.  
 Von der KfW anerkannte Sachverständige:  
[www.energie-effizienz-experten.de](http://www.energie-effizienz-experten.de)



# Finanzierung von Solarthermie für Privathaushalte

## Beispiel Energieeffizient Sanieren Ergänzungskredit

Höchstbetrag:	› 50.000 EUR je Wohneinheit
Laufzeit:	› bis zu 10 Jahre (Mindestlaufzeit 4 Jahre)
Zinsbindung:	› 10 Jahre
tilgungsfreie Anlaufjahre:	› 1 bis maximal 2 Jahre
Sicherheiten:	› banküblich
Bereitstellungsprovision:	› 4 Monat frei, danach 0,25 % pro Monat
Sondertilgung:	› gegen Vorfälligkeitsentschädigung
Kombination mit anderen Fördermitteln	› ja, auch in Ergänzung zu Zuschüssen aus dem Marktanreizprogramm des BAFA

### Finanzierungsplan

**Energieeffizient Sanieren – Ergänzungskredit** **20.000 €**

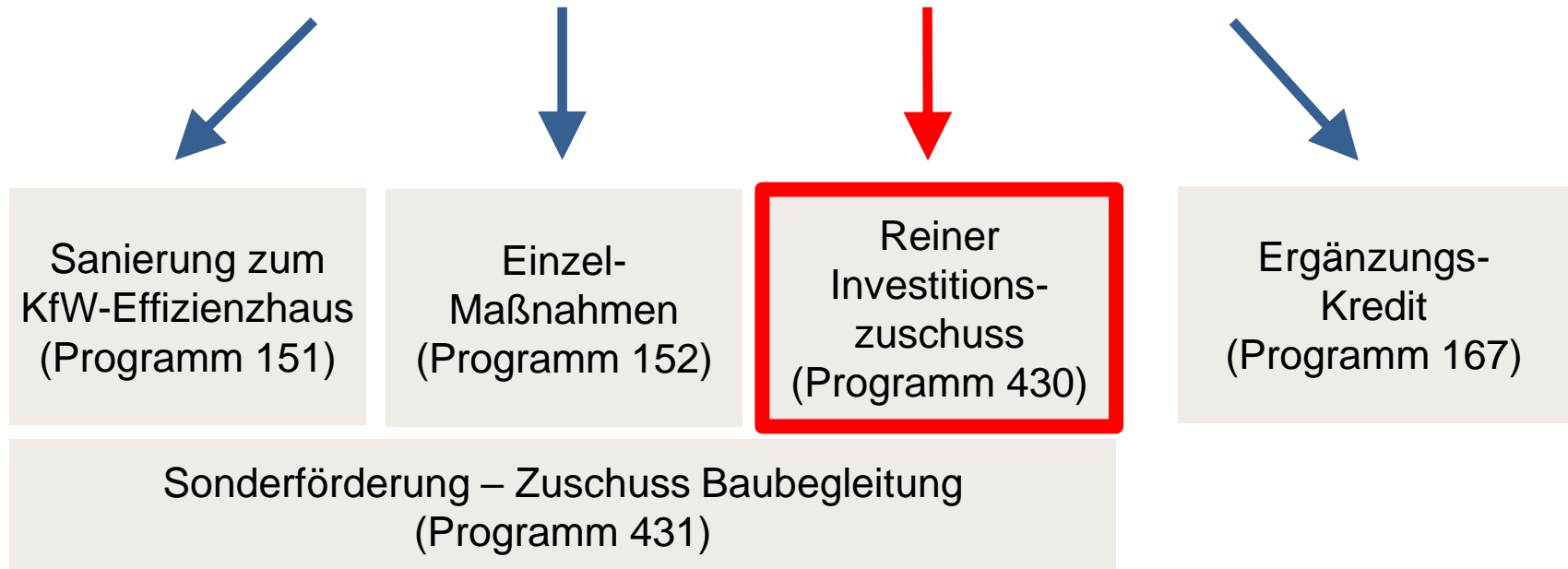
Laufzeit und Zinsbindung: 10 Jahre / 1 Tilgungsfreijahr

Zinssatz aktuell **1,40% p.a.** / 1. Jahr nur Zinszahlung monatlich: 23,33 €

Ab dem 2. Jahr Annuitätsrate monatlich **197,20 €**



## KfW-Programme Energieeffizient Sanieren





# Finanzierung von Solarthermie für Privathaushalte

## Reiner Investitionszuschuss (für Selbstfinanzierer)

KfW-Effizienzhaus 55:	30,0 % Zuschuss, max. 30.000 Euro
KfW-Effizienzhaus 70:	25,0 % Zuschuss, max. 25.000 Euro
KfW-Effizienzhaus 85:	20,0 % Zuschuss, max. 20.000 Euro
KfW-Effizienzhaus 100:	17,5 % Zuschuss, max. 17.500 Euro
KfW-Effizienzhaus 115/ Denkmal:	15,0 % Zuschuss, max. 15.000 Euro
Einzelmaßnahmen:	10,0 % Zuschuss, max. 5.000 Euro
Heizungs- und Lüftungspaket:	15,0 % Zuschuss, max. 7.500 Euro

**Achtung!** Der reine Investitionszuschuss ist nicht mit der Kreditvariante oder Zuschüssen der BAFA kombinierbar!

Antragstellung direkt bei der KfW



# Förderkredite zur Finanzierung von Photovoltaik und Speichersystemen für Privathaushalte und Unternehmen

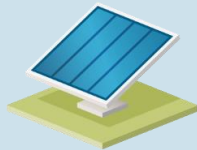


## KfW-Programm Erneuerbare Energien

Programmteil  
**Standard (270)**



Für Anlagen zur  
**Stromerzeugung** (z. B.  
Photovoltaikanlagen)  
sowie Strom- und Wärme-  
erzeugung



ab 1,10 % nom.\*

Programmteil  
**Speicher (275)**



Für kombinierte Anlagen  
aus **Photovoltaik** und  
**Batteriespeicher**



ab 1,00 % nom.\*

Programmteil  
**Premium**



Für **größere Anlagen**  
zur Nutzung erneuerbarer  
Energien im **Wärmemarkt**  
(z. B. Biomasseanlagen,  
Wärmenetze und  
Wärmespeicher)



ab 1,00 % nom\*

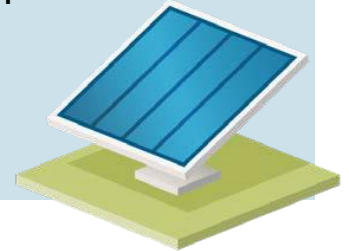
\* Stand: 22.10.2018



# Erneuerbare Energien – Standard

## Finanzierung von Photovoltaikanlagen

Gefördert wird die Errichtung, Erweiterung und Erwerb von Anlagen zur Nutzung erneuerbarer Energien, z. B. Photovoltaik-Anlagen einschließlich der zugehörigen Kosten für Planung, Projektierung und Installation.



Für Privatpersonen und gemeinnützige Antragsteller, die den erzeugten Strom oder zumindest einen Teil davon einspeisen

Für in- und ausländische Unternehmen private und öffentliche Unternehmen, Körperschaften des öffentlichen Rechts, kommunale Zweckverbände, Freiberufler und Landwirte

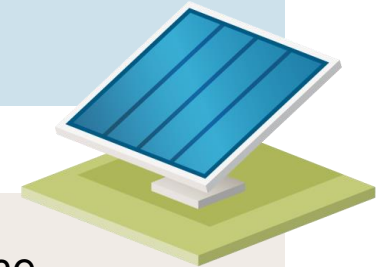


# Erneuerbare Energien – Standard

## Finanzierung von Photovoltaikanlagen

Eine Bauherrin baut eine 10 kWp Photovoltaikanlage auf ihr privates Wohnhaus. Förderfähig ist die betriebsfertige Anlage, d. h. Kosten für:

- › Photovoltaikmodule
- › Wechselrichter
- › Verkabelung und Netzanschluss
- › Transport, Montage und Inbetriebnahme der Anlage
- › technische Planungskosten



- › Die **Investitionskosten von 16.000 Euro** können in voller Höhe im KfW-Programm Erneuerbare Energien – Standard finanziert werden.



# Erneuerbare Energien – Standard

## Finanzierung von Photovoltaikanlagen

Höchstbetrag:	› 50 Mio. EUR
Laufzeit:	› bis zu 20 Jahre
Zinsbindung:	› bis zu 20 Jahre
tilgungsfreie Anlaufjahre:	› 1 bis maximal 3 Jahre
Sicherheiten:	› banküblich
Bereitstellungsprovision:	› 1 Monat frei, danach 0,25 % pro Monat
Sondertilgung:	› gegen Vorfälligkeitsentschädigung
Kombination mit anderen Fördermitteln	› ja, auch in Ergänzung zu Zuschüssen aus dem Marktanreizprogramm des BAFA

### Finanzierungsplan

**Erneuerbare Energien – Standard** **16.000 €**

Laufzeit und Zinsbindung: 10 Jahre / 1 Tilgungsfreijahr

Zinssatz aktuell **ab 1,60% p.a.** (Preisklasse A – risikogerechtes Zinssystem)

1. Jahr Zinszahlung vierteljährl. 64 € (mtl.: 21,33 €) – im Zeitablauf fallend

Ab dem 2. Jahr zzgl. Tilgung vierteljährl. 445,00 € (**mtl. 149 €**)



# Erneuerbare Energien – Speicher

## Finanzierung von Batteriespeichersystemen

Für Privatpersonen sowie in- und ausländische Unternehmen in privatem oder kommunalem Besitz, Freiberufler sowie gemeinnützige Organisationen.

Gefördert werden:

- Neuinstallation von stationären Batteriespeichersystemen in Kombination mit Photovoltaik-Anlagen.
- Speichernachrüstung von Photovoltaikanlagen, die nach dem 31.12.2012 in Betrieb gingen

Tilgungszuschuss auf den Anteil an den förderfähigen Kosten des Batteriespeichers für das Batteriespeichersystem

Antragszeitraum	Anteil an förderfähigen Kosten
ab 01.01.2018 bis 31.12.2018	10 %

**Programmende: 31.12.2018!**



# Erneuerbare Energien – Speicher

## Beispiel Finanzierung von Batteriespeichersystemen

Eine Bauherrin installiert eine 10 kWp Photovoltaikanlage mit einem Batteriespeichersystem auf ihr privates Wohnhaus.

- › Die **Investitionskosten von 30.000 Euro** können in voller Höhe im KfW-Programm Erneuerbare Energien – Speicher finanziert werden.
- › Ein Tilgungszuschuss in Höhe von 10 % (bis 31.12.2018) der förderfähigen Kosten des Batteriespeichersystems mindert die Rückzahlungssumme.

### Finanzierungsplan

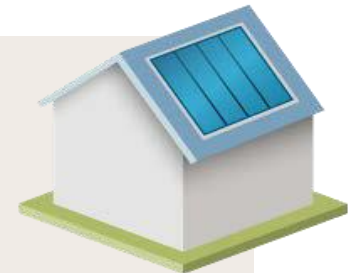
**Erneuerbare Energien – Speicher** **30.000 €**

Laufzeit und Zinsbindung: 10 Jahre / 1 Tilgungsfreijahr

Zinssatz aktuell **ab 1,40% p.a.** (Preisklasse A – risikogerechtes Zinssystem)

1. Jahr Zinszahlung vierteljähr. 105 € (mtl.: 35 €) – im Zeitablauf fallend

Ab dem 2. Jahr zzgl. Tilgung vierteljähr. 834,00 € **(mtl. 278 €)**





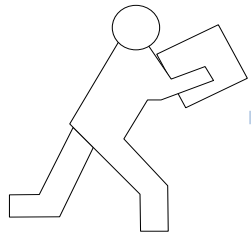
# Beantragung

## Der Weg zum Kredit



Antrag

Antrag



Antrag

Antragsweg

Hausbank

- › Hausbank prüft Bonität und Besicherung
- › übernimmt das Risiko aus der Finanzierung
- › stellt den Antrag bei der SIKB/KfW
- › Hausbank ist Ansprechpartner

**Wichtig: Antragstellung vor Vorhabensbeginn!**



Nähere Informationen zu allen Förderthemen finden sie auf unserer Internetseite unter [www.sikb.de](http://www.sikb.de)

The screenshot shows the homepage of the sikb website. At the top left is the sikb logo. To its right is a navigation menu with four items: 'UNTERNEHMEN & FREIBERUFLER', 'EXISTENZGRÜNDER & NACHFOLGER', 'WOHNBAU', and 'FORMULARCENTER'. A search icon is located to the right of the menu. In the top right corner, there is a small 3D cube logo with yellow, blue, red, and green faces. Below the navigation is a large banner image of a blue sikb sign on a desk. Underneath the banner is a grey navigation bar with a hamburger menu icon. The main content area is divided into three white boxes, each with a blue icon and a title. The first box is for 'UNTERNEHMEN & FREIBERUFLER' with a factory icon. The second box is for 'EXISTENZGRÜNDER & NACHFOLGER' with a rocket icon. The third box is for 'WOHNBAU' with a house icon. Each box contains a short description and a list of services. At the bottom right, there is a blue button with a person icon and the text 'Ihr persönlicher Ansprechpartner'.

**UNTERNEHMEN & FREIBERUFLER**

Sie möchten Ihr Investitionsvorhaben oder Ihren Betriebsmittelbedarf zinsgünstig finanzieren?

- » Investitionen
- » Betriebsmittel
- » Partnerprogramm

**EXISTENZGRÜNDER & NACHFOLGER**

Sie möchten sich selbstständig machen oder ein bestehendes Unternehmen übernehmen?

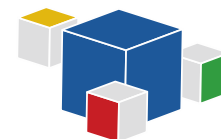
- » Nachfolge
- » Existenzgründung
- » Wachstum

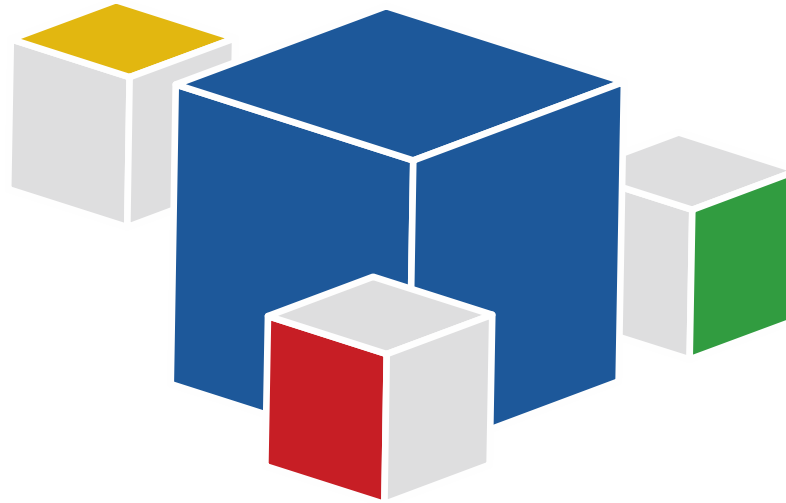
**WOHNBAU**

Sie träumen von den eigenen vier Wänden? Sie möchten als Eigentümer oder Investor modernisieren/ energetisch sanieren?

- » Bauen
- » Kaufen
- » Modernisieren/Sanieren
- » Photovoltaik
- » WEG-Finanzierungen

**Ihr persönlicher Ansprechpartner**





SIE FORDERN – WIR FÖRDERN

Saarländische Investitionskreditbank AG  
Atrium Haus der Wirtschaftsförderung  
Franz-Josef-Röder-Straße 17  
66119 Saarbrücken  
[www.sikb.de](http://www.sikb.de)