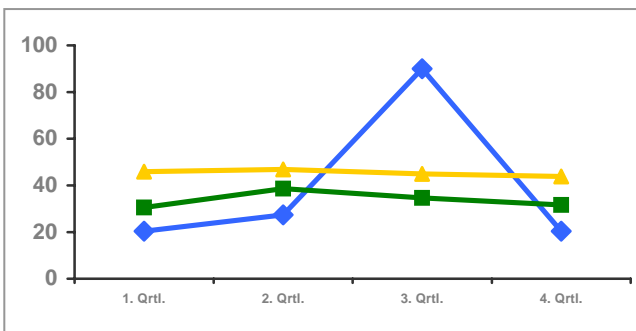
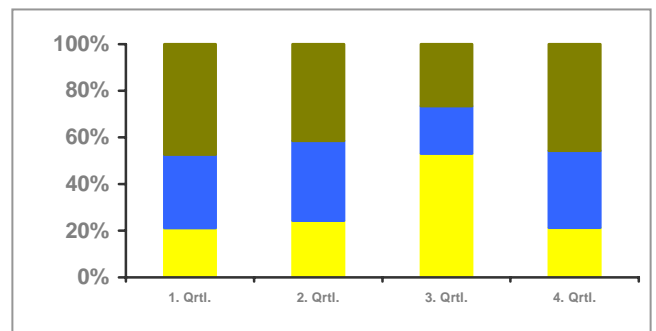
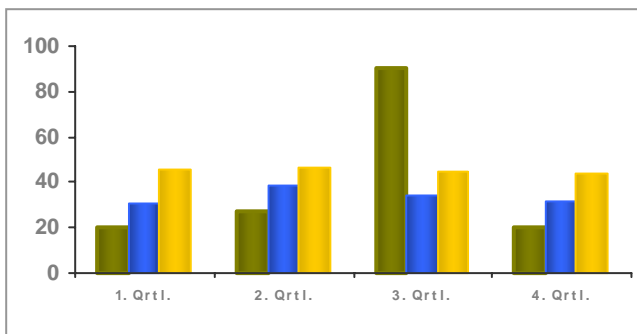


Daten und Fakten zur wirtschaftlichen Entwicklung im Landkreis Neunkirchen

Stand: Dezember 2010



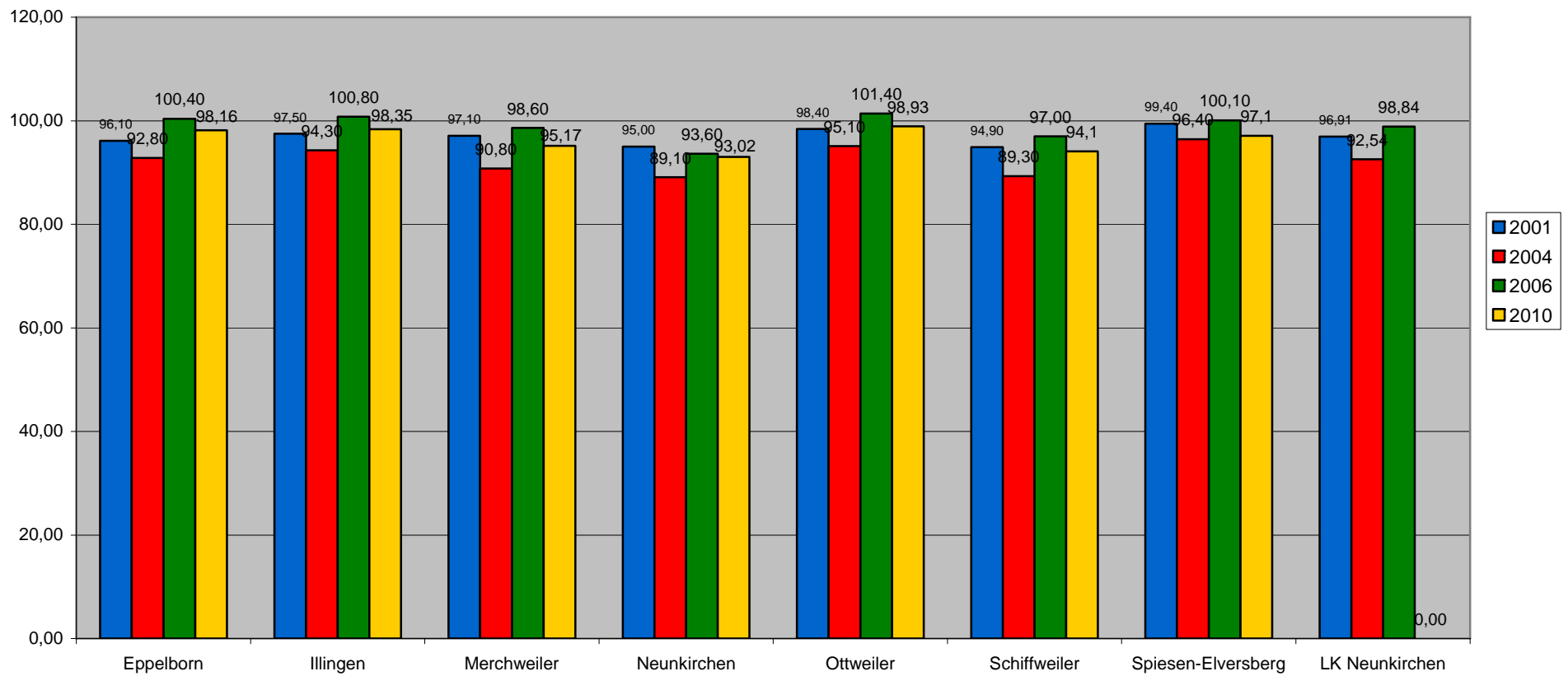
WFG

Wirtschaftsförderungsgesellschaft
im Landkreis Neunkirchen mbH

Inhaltsverzeichnis

- Abbildung 1: Entwicklung der Kaufkraft im Landkreis Neunkirchen 2001 - 2010
(mit Tabelle)
- Abbildung 2: Sozialversicherungspflichtig Beschäftigte im Landkreis Neunkirchen
1980 - 2009
(mit Tabelle)
- Abbildung 3: Entwicklung der sozialversicherungspflichtig Beschäftigten nach
Wirtschaftssektoren auf Gemeindeebene
(mit Tabelle)
- Abbildung 4: Sozialversicherungspflichtig Beschäftigte im Landkreis Neunkirchen
nach Arbeitsort und Wohnort (Stand: 30.06.2009)
- Abbildung 5: Sozialversicherungspflichtig Beschäftigte im Landkreis Neunkirchen
nach Arbeitsort und Wohnort am 30.06.2009
-Veränderung gegenüber Vorjahr-
- Abbildung 6: Sozialversicherungspflichtig Beschäftigte im Landkreis Neunkirchen
nach Voll- und Teilzeit in den Jahren 1996, 2000, 2006
(mit Tabelle)
- Abbildung 7: Entwicklung der sozialversicherungspflichtigen Beschäftigung und der
Erwerbstätigkeit insgesamt im Landkreis Neunkirchen - Stand 2010 -
(mit Tabelle)
- Abbildung 7a: Erwerbstätige nach Wirtschaftssektoren im Saarland – Stand 2008 -
(mit Tabelle)
- Abbildung 8: Entwicklung der Arbeitslosenzahlen im Landkreis Neunkirchen nach
den Rechtskreisen SGB II und SGB III von Dez. 2005 - Dez. 2010
(mit Tabelle 5)
- Abbildung 9: Arbeitslosigkeit im Landkreis Neunkirchen verteilt auf Städte und
Gemeinden (Stand: Dezember 2010)
- Abbildung 10: Arbeitslosenquote im Landkreis Neunkirchen insgesamt, unterteilt nach
Rechtskreis SGB II + SGB III (Stand: Dezember 2010)
(mit Tabelle 6)
- Anhang 1: Unternehmen mit 100 und mehr sozialversicherungspflichtig
Vollzeitbeschäftigten im Landkreis Neunkirchen (Stand: 31.12.2009)

Abb. 1: Entwicklung der Kaufkraft im Landkreis Neunkirchen 2001 - 2010



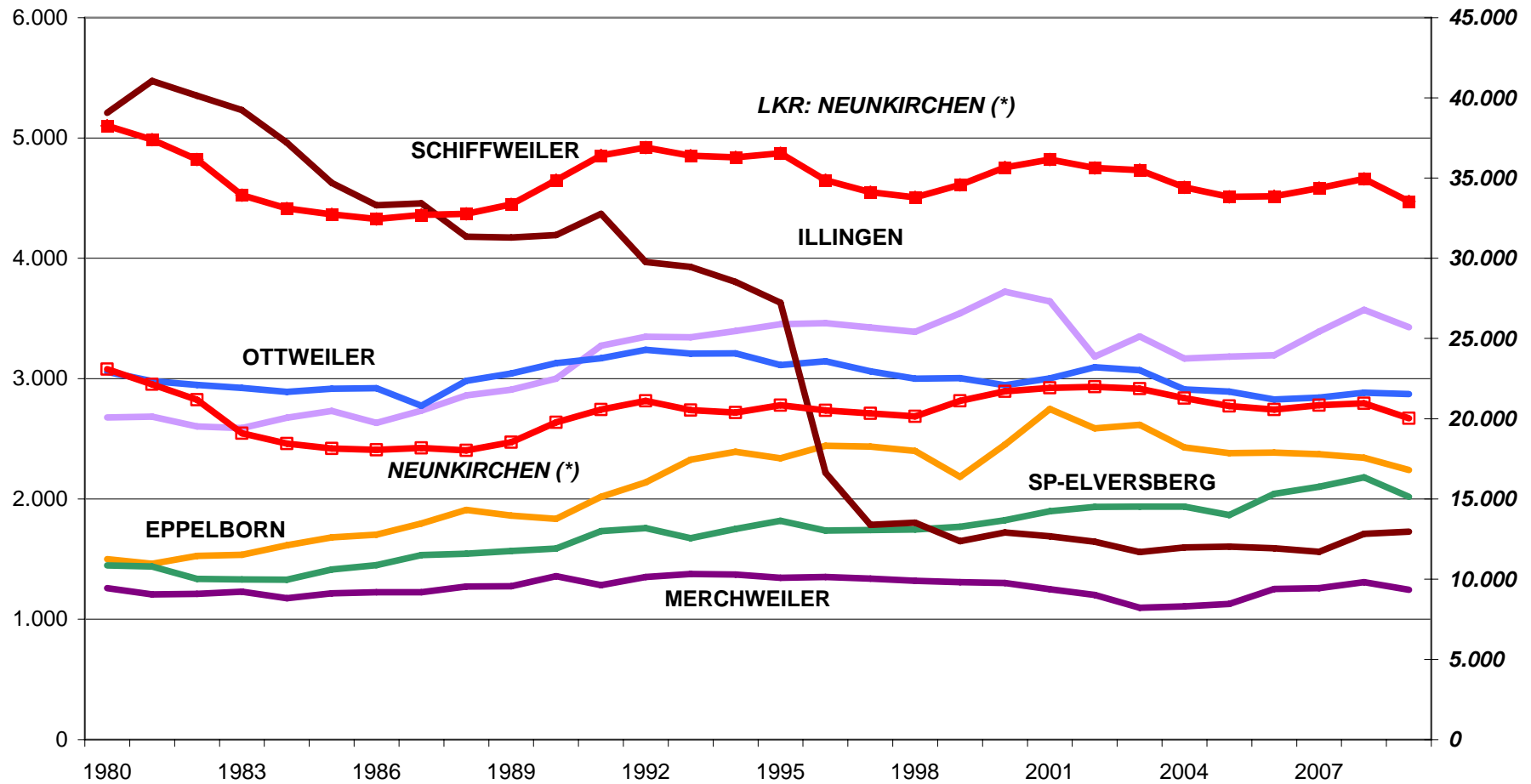
Quelle: GfK Marktforschung 2010

Tab. zur Abb.1: Entwicklung der Kaufkraft im Landkreis Neunkirchen 2001 - 2010

Index: BRD = 100	2001	2004	2006	2010	2010	2010
					in Mio. €	in € je Einwohner
Eppelborn	96,10	92,80	100,40	98,16	87,96	4.994
Illingen	97,50	94,30	100,80	98,35	88,19	5.004
Merchweiler	97,10	90,80	98,60	95,17	51,41	4.842
Neunkirchen	95,00	89,10	93,60	93,02	228,73	4.733
Ottweiler	98,40	95,10	101,40	98,93	75,93	5.033
Schiffweiler	94,90	89,30	97,00	94,1	80,41	4.788
Spiesen-Elversberg	99,40	96,40	100,10	97,1	68,58	4.940
LK Neunkirchen	96,91	92,54	98,84	n.n.	n.n.	n.n.

Quelle: GfK Marktforschung GmbH 2010

**Abb. 2: Sozialversicherungspflichtig Beschäftigte im Landkreis Neunkirchen
1980 - 2009**



Quelle: Statistisches Landesamt Saarland 2010,
Agentur für Arbeit 2010

(*) Siehe rechte Skala



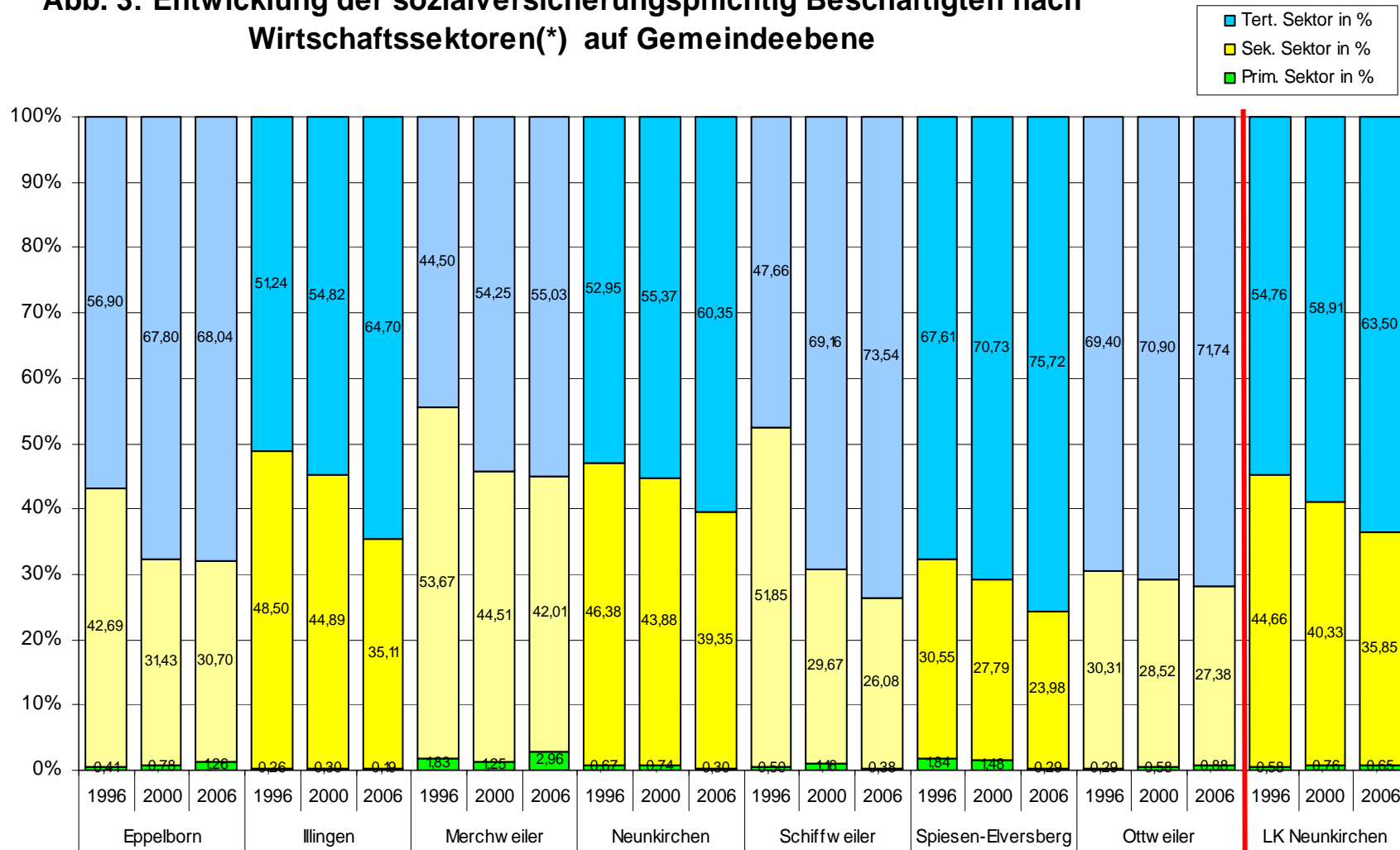
Wirtschaftsförderungsgesellschaft
im Landkreis Neunkirchen mbH

Tab. zur Abb. 2: Sozialversicherungspflichtig Beschäftigte im Landkreis Neunkirchen (Stand jeweils 30.06.)

	1980	1981	1982	1983	1984	1985	1986	1987	1988	1989	1990	1991	1992	1993	1994	1995	1996	1997	1998	1999	2000	2001	2002	2003	2004	2005	2006	2007	2008	2009
EPELBOEN	1501	1461	1528	1537	1616	1680	1704	1795	1909	1862	1834	2018	2138	2326	2392	2339	2441	2436	2400	2185	2450	2746	2586	2616	2428	2381	2386	2373	2343	2241
ILLINGEN	2677	2683	2602	2588	2674	2731	2631	2733	2860	2907	3001	3273	3347	3343	3396	3451	3460	3425	3389	3543	3724	3642	3184	3350	3167	3183	3194	3391	3571	3428
SP-ELVERSBERG	1448	1439	1334	1330	1328	1414	1450	1534	1545	1568	1588	1732	1758	1675	1750	1819	1738	1741	1747	1769	1824	1898	1933	1936	1937	1866	2043	2100	2180	2017
OTTWEILER	3057	2980	2949	2924	2889	2917	2921	2775	2983	3044	3129	3169	3239	3207	3211	3113	3144	3060	3001	3004	2945	3002	3096	3071	2909	2892	2827	2842	2883	2872
MERCHWEILER	1259	1206	1210	1228	1174	1215	1224	1225	1272	1273	1358	1283	1350	1376	1371	1344	1350	1338	1319	1307	1302	1250	1201	1096	1107	1128	1252	1259	1308	1244
SCHIFFWEILER	5209	5473	5351	5232	4961	4626	4441	4456	4180	4173	4192	4369	3968	3929	3804	3630	2218	1784	1803	1650	1722	1690	1644	1559	1598	1603	1590	1560	1711	1729
NEUNKIRCHEN	23100	22147	21184	19094	18456	18143	18068	18185	18022	18537	19773	20570	21107	20542	20375	20847	20522	20336	20138	21116	21704	21928	21994	21873	21274	20781	20573	20838	20955	20021
LK NEUNKIRCHEN	38251	37389	36158	33933	33098	32726	32439	32703	32771	33364	34875	36414	36907	36398	36299	36543	34873	34120	33797	34574	35671	36156	35638	35501	34420	33834	33865	34372	34951	33552

Quell: Statistisches Landesamt Saarland, Agentur für Arbeit Saarland

Abb. 3: Entwicklung der sozialversicherungspflichtig Beschäftigten nach Wirtschaftssektoren(*) auf Gemeindeebene



Quelle: Statistisches Landesamt Saarland 2008

(*) sofern eindeutig zuordbar

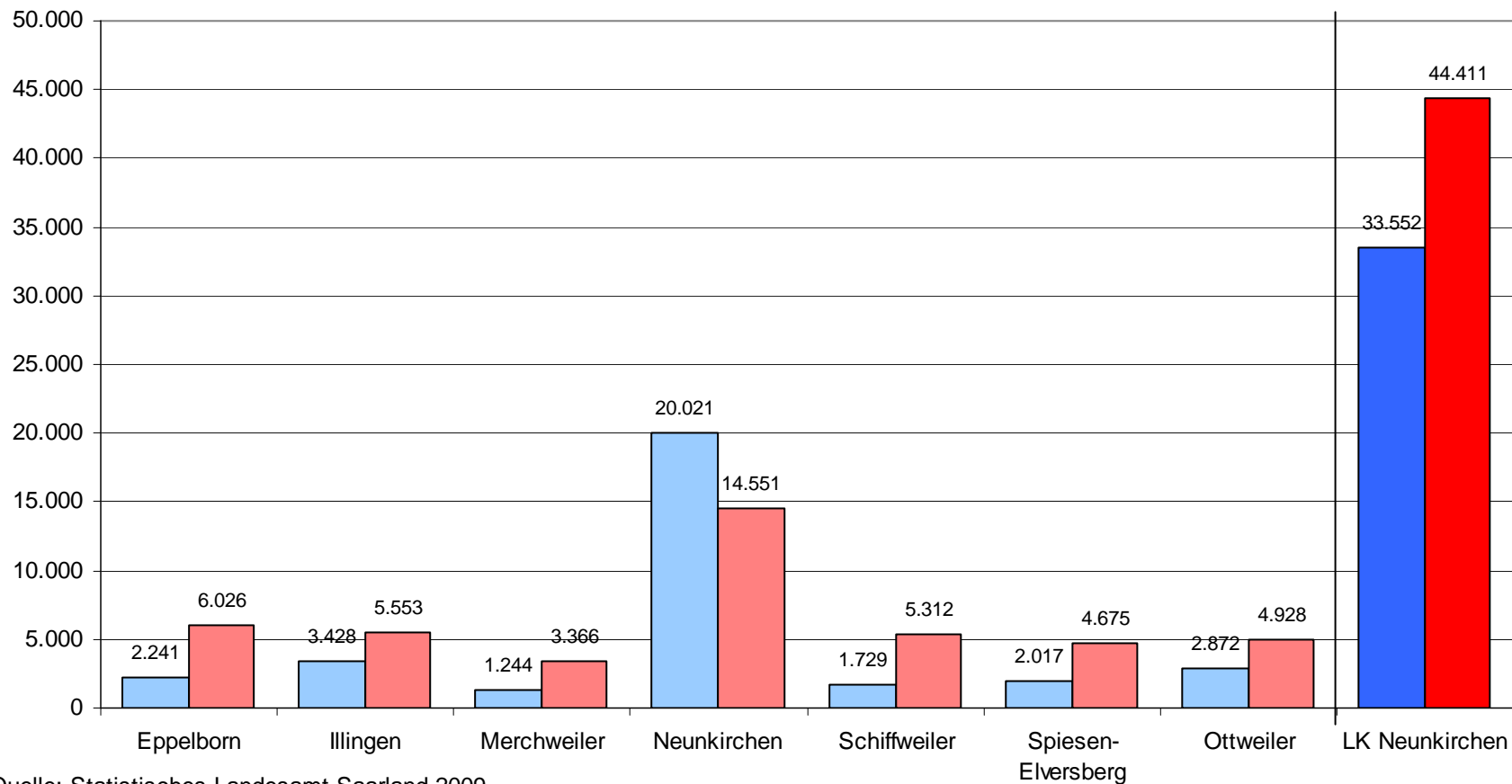
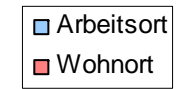
**Tab. zur Abb. 3: Entwicklung der sozialversicherungspflichtig Beschäftigten nach Wirtschaftssektoren(*)
auf Gemeindeebene**

(*) sofern eindeutig zuordbar

	Eppelborn	Illingen	Merchweiler	Neunkirchen	Schiffweiler	Spiesen-Elversberg	Ottweiler	LK Neunkirchen
am 30.06.1996								
Primärer Sektor	10	9	24	137	11	32	9	202
Sekundärer Sektor	1.042	1.678	702	9.518	1.150	531	953	15.576
Tertiärer Sektor	1.389	1.773	582	10.867	1.057	1.175	2.182	19.095
Absolut	2.441	3.460	1.308	20.522	2.218	1.738	3.144	34.873
Prim. Sektor in %	0,41	0,26	1,83	0,67	0,50	1,84	0,29	0,58
Sek. Sektor in %	42,69	48,50	53,67	46,38	51,85	30,55	30,31	44,66
Tert. Sektor in %	56,90	51,24	44,50	52,95	47,66	67,61	69,40	54,76
am 30.06.2000								
Primärer Sektor	19	11	16	156	20	26	17	265
Sekundärer Sektor	770	1.664	571	9.210	511	488	839	14.053
Tertiärer Sektor	1.661	2.032	696	11.622	1.191	1.242	2.086	20.530
Absolut	2.450	3.707	1.283	20.988	1.722	1.756	2.942	34.848
Prim. Sektor in %	0,78	0,30	1,25	0,74	1,16	1,48	0,58	0,76
Sek. Sektor in %	31,43	44,89	44,51	43,88	29,67	27,79	28,52	40,33
Tert. Sektor in %	67,80	54,82	54,25	55,37	69,16	70,73	70,90	58,91
am 30.06.2006								
Primärer Sektor	30	6	37	62	6	6	25	219
Sekundärer Sektor	731	1.109	526	8.096	411	490	774	12.141
Tertiärer Sektor	1.620	2.044	689	12.415	1.159	1.547	2.028	21.505
Absolut	2.381	3.159	1.252	20.573	1.576	2.043	2.827	33.865
Prim. Sektor in %	1,26	0,19	2,96	0,30	0,38	0,29	0,88	0,65
Sek. Sektor in %	30,70	35,11	42,01	39,35	26,08	23,98	27,38	35,85
Tert. Sektor in %	68,04	64,70	55,03	60,35	73,54	75,72	71,74	63,50

Quelle: Statistisches Landesamt Saarland 2008

**Abb. 4: Sozialversicherungspflichtig Beschäftigte
im Landkreis Neunkirchen nach Arbeitsort und Wohnort
(Stand: 30.06.2009)**



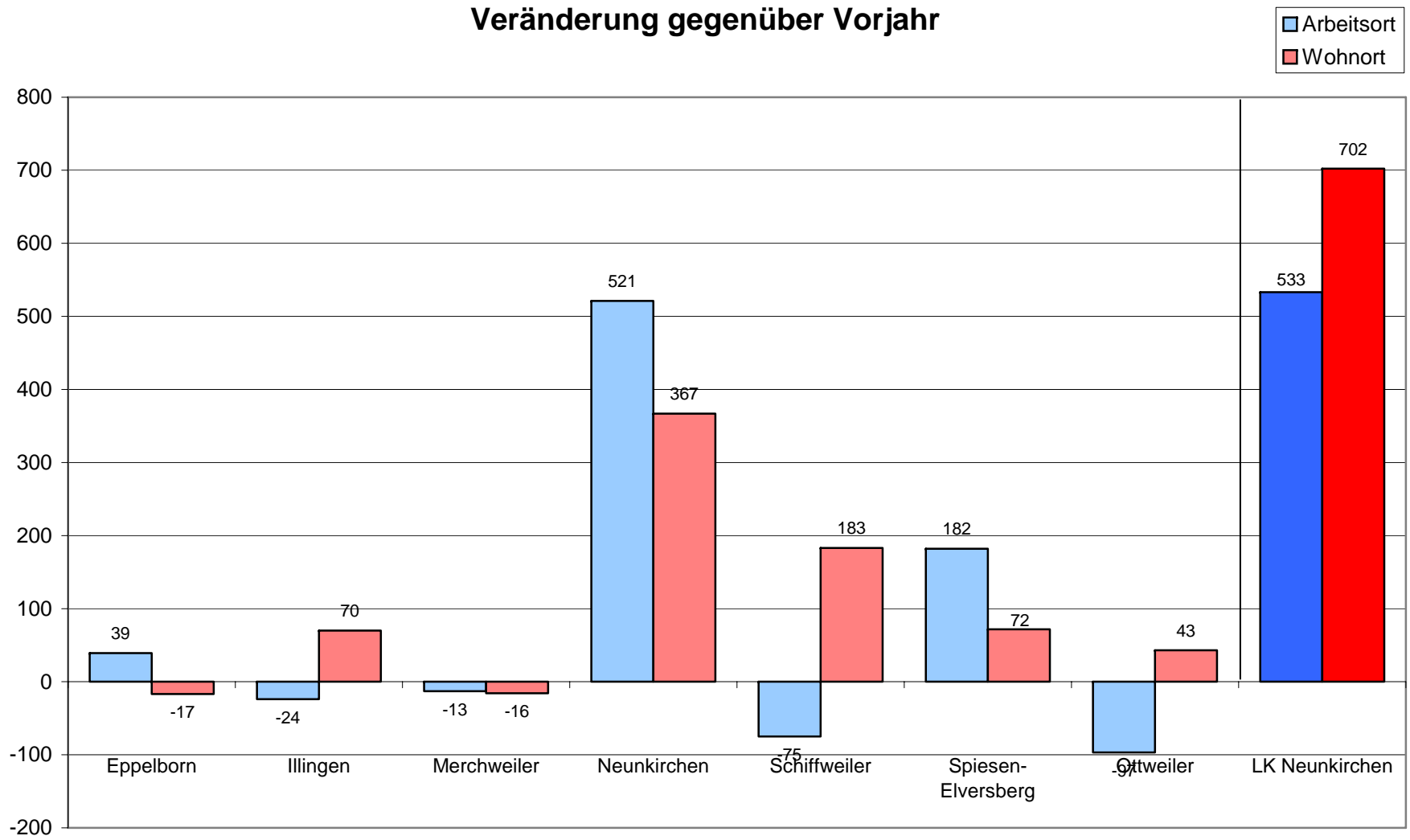
Quelle: Statistisches Landesamt Saarland 2009

Tab. zur Abb. 4 und Abb. 5: Sozialversicherungspflichtig Beschäftigte im Landkreis Neunkirchen nach Arbeitsort und Wohnort

	Eppelborn	Illingen	Merchweiler	Neunkirchen	Schiffweiler	Spiesen-Elversberg	Ottweiler	LK Neunkirchen
am 30.06.2009								
Arbeitsort	2.241	3.428	1.244	20.021	1.729	2.017	2.872	33.552
Wohnort	6.026	5.553	3.366	14.551	5.312	4.675	4.928	44.411
am 30.06.2008								
Arbeitsort	2.280	3.404	1.231	20.542	1.654	2.199	2.775	34.085
Wohnort	6.009	5.623	3.350	14.918	5.495	4.747	4.971	45.113
Veränderung gegenüber Vorjahr								
Arbeitsort	39	-24	-13	521	-75	182	-97	533
Wohnort	-17	70	-16	367	183	72	43	702

Quelle: Statistisches Landesamt Saarland

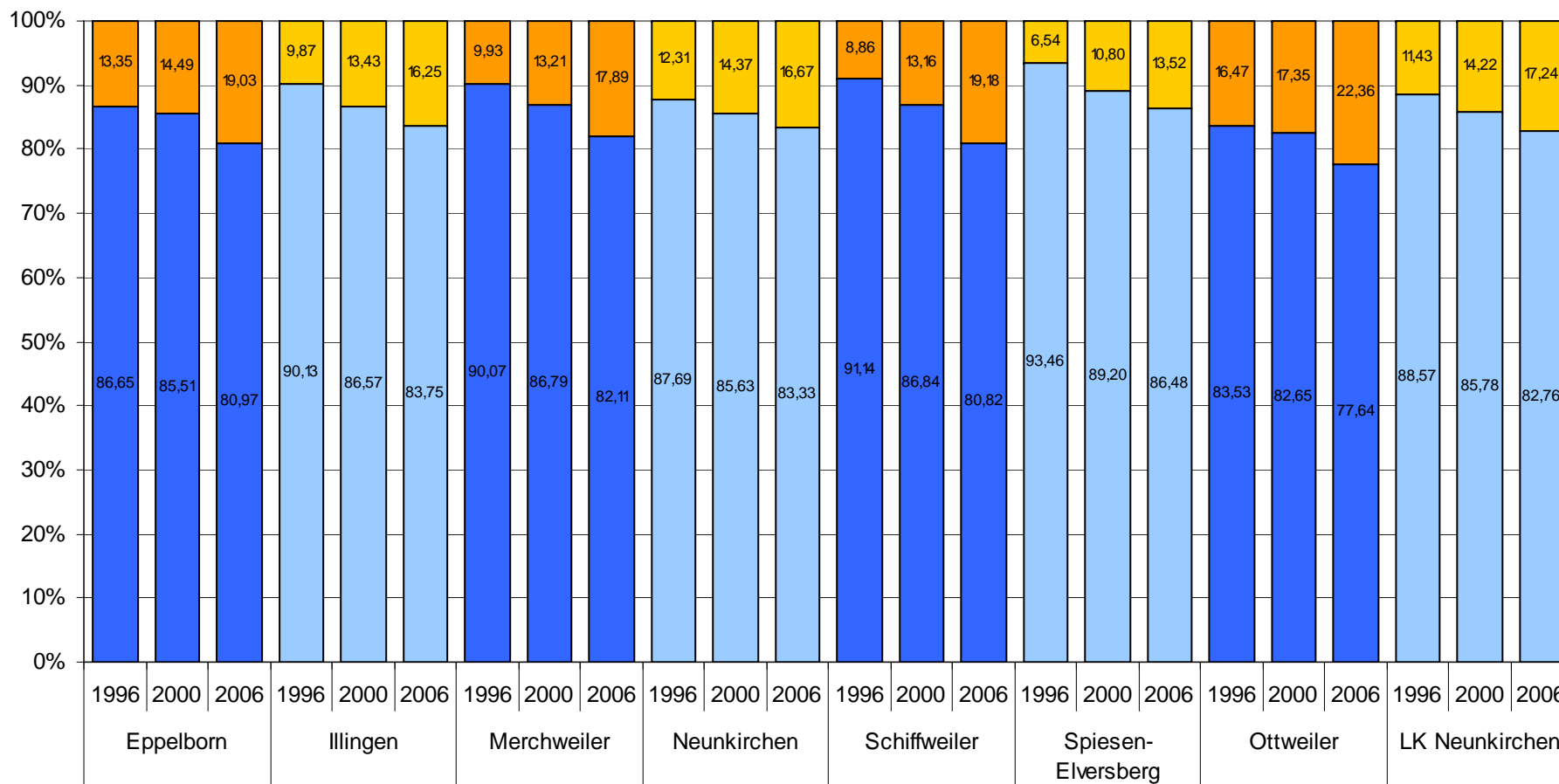
**Abb. 5: Sozialversicherungspflichtig Beschäftigte im Landkreis Neunkirchen
nach Arbeitsort und Wohnort am 30.06.2009
Veränderung gegenüber Vorjahr**



Quelle: Statistisches Landesamt Saarland

Abb. 6: Sozialversicherungspflichtig Beschäftigte im Landkreis Neunkirchen nach Stellung im Beruf (*) in den Jahren 1996, 2000, 2006

■ Vollzeit in % ■ Teilzeit in %



Quelle: Statistisches Landesamt Saarland 2008

(*) sofern angegeben



Wirtschaftsförderungsgesellschaft
im Landkreis Neunkirchen mbH

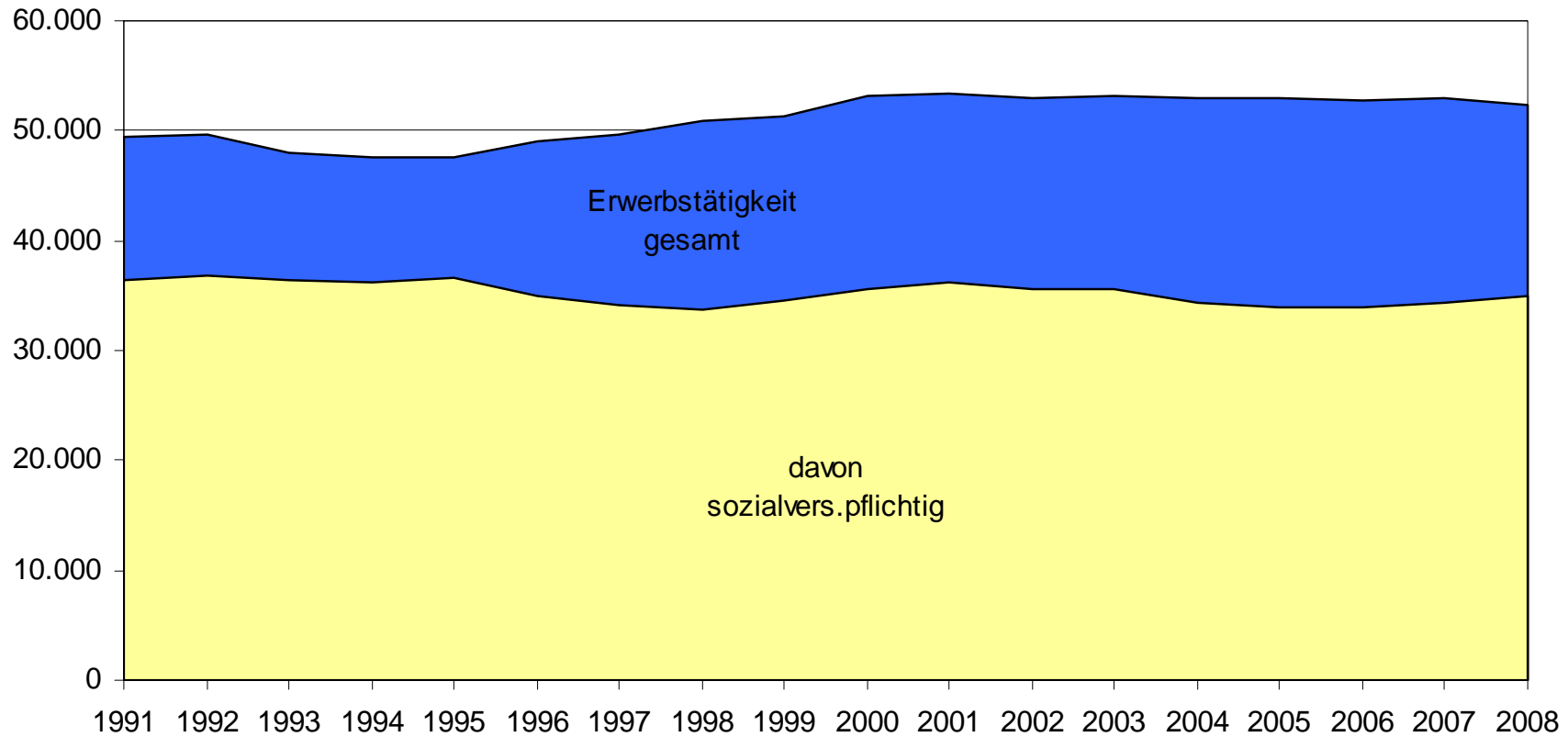
Tab. zur Abb. 6: Sozialversicherungspflichtig Beschäftigte im Landkreis Neunkirchen nach Stellung im Beruf(*) in den Jahren 1996, 2000, 2006

(*) sofern angegeben

	Eppelborn	Illingen	Merchweiler	Neunkirchen	Schiffweiler	Spiesen-Elversberg	Ottweiler	LK Neunkirchen
am 30.06.1996								
Vollzeit	1.889	2.949	1.216	17.972	1.985	2.085	2.586	30.733
Teilzeit	291	323	134	2.523	193	146	510	3.966
Absolut	2.180	3.272	1.350	20.495	2.178	2.231	3.096	34.699
Vollzeit in %	86,65	90,13	90,07	87,69	91,14	93,46	83,53	88,57
Teilzeit in %	13,35	9,87	9,93	12,31	8,86	6,54	16,47	11,43
am 30.06.2000								
Vollzeit	2.095	3.224	1.130	18.586	1.452	1.627	2.434	30.598
Teilzeit	355	500	172	3.118	220	197	511	5.073
Absolut	2.450	3.724	1.302	21.704	1.672	1.824	2.945	35.671
Vollzeit in %	85,51	86,57	86,79	85,63	86,84	89,20	82,65	85,78
Teilzeit in %	14,49	13,43	13,21	14,37	13,16	10,80	17,35	14,22
am 30.06.2006								
Vollzeit	1.932	2.675	1.028	17.142	1.285	1.765	2.195	28.022
Teilzeit	454	519	224	3.429	305	276	632	5.839
Absolut	2.386	3.194	1.252	20.571	1.590	2.041	2.827	33.861
Vollzeit in %	80,97	83,75	82,11	83,33	80,82	86,48	77,64	82,76
Teilzeit in %	19,03	16,25	17,89	16,67	19,18	13,52	22,36	17,24

Quelle: Statistisches Landesamt Saarland 2008

Abb. 7: Entwicklung der sozialversicherungspflichtigen Beschäftigung und der Erwerbstätigkeit insgesamt im Landkreis Neunkirchen



Quelle: Arbeitskreis „Erwerbstätigenrechnung des Bundes und der Länder“, Nov. 2010
Statistisches Landesamt Saarland

Tab. zu Abb. 7: Sozialversicherungspflichtige Beschäftigung und Erwerbstätigkeit im Landkreis Neunkirchen

	1991	1992	1993	1994	1995	1996	1997	1998	1999	2000	2001	2002	2003	2004	2005	2006	2007	2008
Erwerbstätigkeit gesamt	49.400	49.600	48.000	47.600	47.600	49.100	49.700	50.800	51.400	53.200	53.400	53.000	53100	52.900	53.000	52.800	52.900	52.400
davon sozialvers.pflichtig	36.414	36.907	36.398	36.299	36.543	34.873	34.120	33.797	34.574	35.671	36.156	35.638	35.501	34.420	33.834	33.865	34.372	34.951

Erwerbstätigkeit insgesamt:

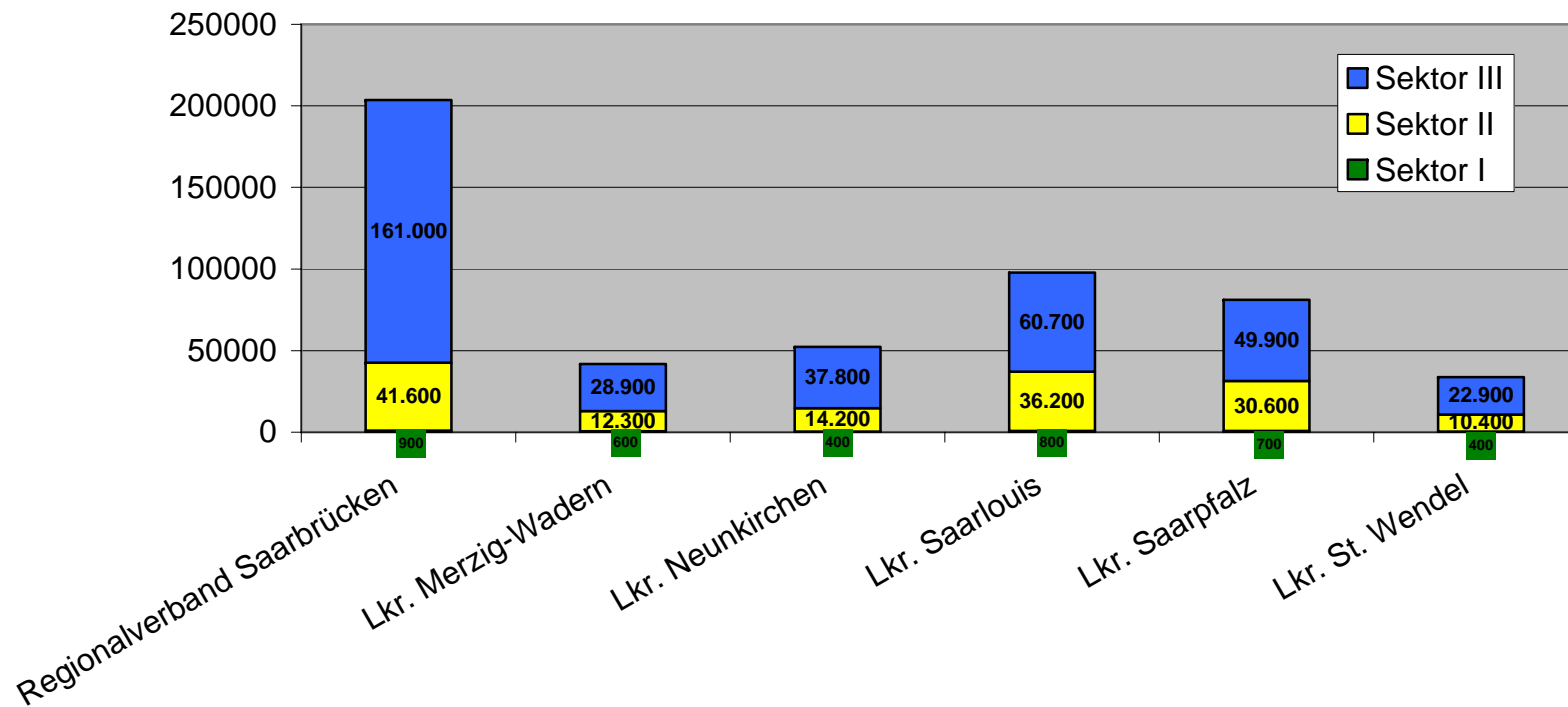
Erfasst werden alle Personen, die im jeweiligen Gebiet ihren Wohn- und Arbeitsort haben, zzgl. der Einpendler; dh. alle sozialversicherungspflichtig Beschäftigten zzgl. Beamte, Soldaten, geringfügig Beschäftigte, Selbstständige und mithelfende Familienangehörige. Personen, die gleichzeitig mehrere Tätigkeiten ausüben, werden nur einmal gezählt. Die Darstellung der Ergebnisse erfolgt als jahresdurchschnittliche Größe nach dem Arbeitsortkonzept. Erfasst werden danach alle Personen, die im Inland ihren Wohn- und Arbeitsort haben, zzgl. aller im Inland tätigen Ausländer (Einpendler).

Sozialversicherungspflichtige Beschäftigung:

alle Arbeiter und Angestellten einschließlich der Auszubildenden, die kranken-, renten-, pflegeversicherungspflichtig und/oder beitragspflichtig sind zur Bundesagentur für Arbeit (Arbeitslosenversicherung) oder für die von den Arbeitgebern Beitragsteile zu den gesetzlichen Rentenversicherungen zu entrichten sind. Nicht erfasst sind Selbstständige, mithelfende Familienangehörige und Beamte sowie geringfügig Beschäftigte. Wehr- und Zivildienstleistende gelten nur dann als sozialversicherungspflichtig Beschäftigte, wenn sie ihre Dienste aus einem bestehenden Beschäftigungsverhältnis angetreten haben und nur wegen des Zivil- oder Wehrdienstes kein Entgelt erhalten. Die Beschäftigten werden am Arbeitsort gezählt.

Quelle: Arbeitskreis "Erwerbstätigenrechnung des Bundes und der Länder", Nov. 2010
Statistisches Landesamt Saarland

Abb. 7a: Erwerbstätigkeit in den Landkreisen des Saarlandes nach Wirtschaftssectoren (Stand 2008)



Erläuterungen:

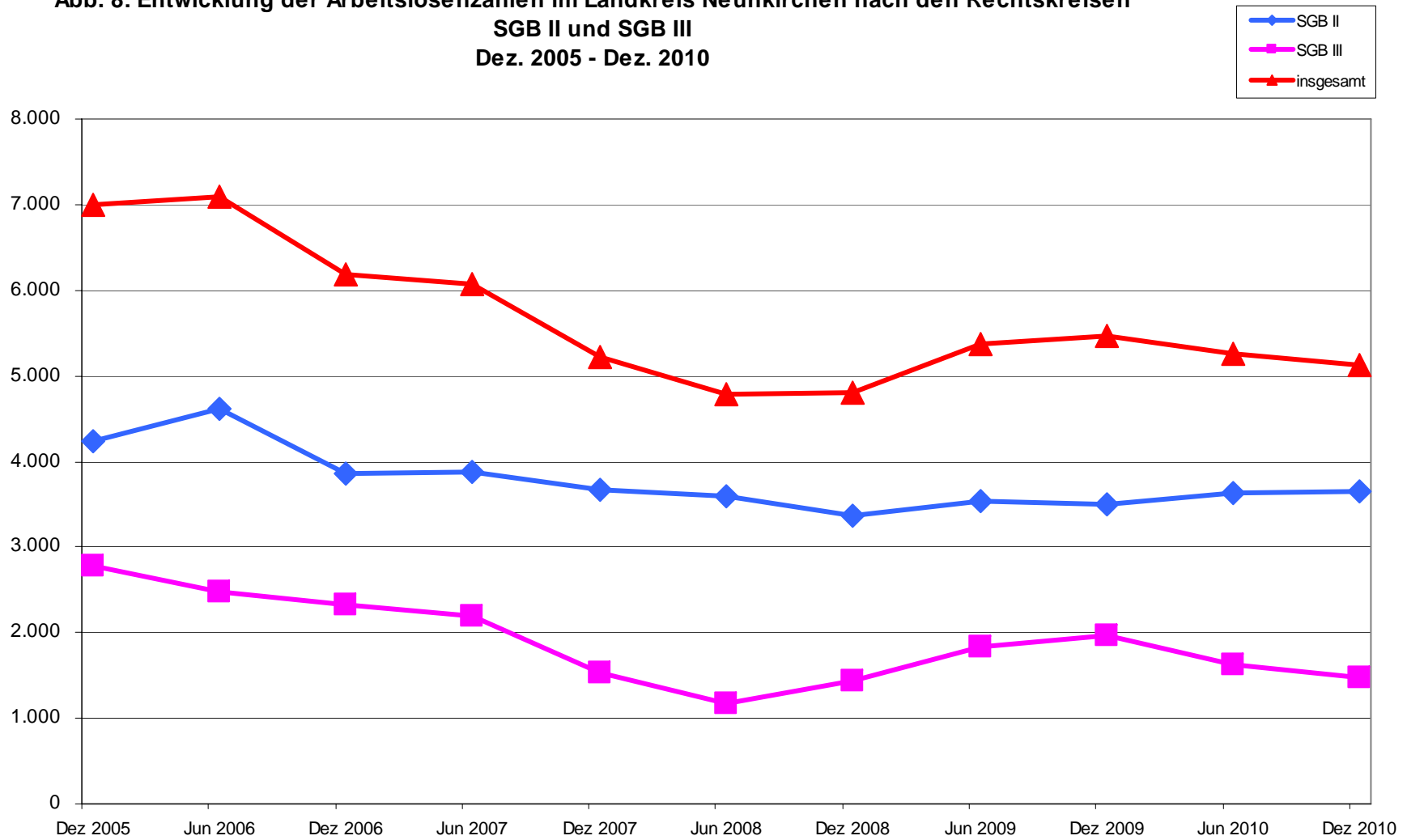
Sektor I : Land- und Forstwirtschaft, Fischerei

Sektor II: produzierendes Gewerbe inkl. Baugewerbe

Sektor III: Handel, Gastronomie, Verkehr, öffentliche und private Dienstleister

Quelle: Arbeitskreis "Erwerbstätigenrechnung des Bundes und der Länder", Nov. 2010

**Abb. 8: Entwicklung der Arbeitslosenzahlen im Landkreis Neunkirchen nach den Rechtskreisen
SGB II und SGB III
Dez. 2005 - Dez. 2010**



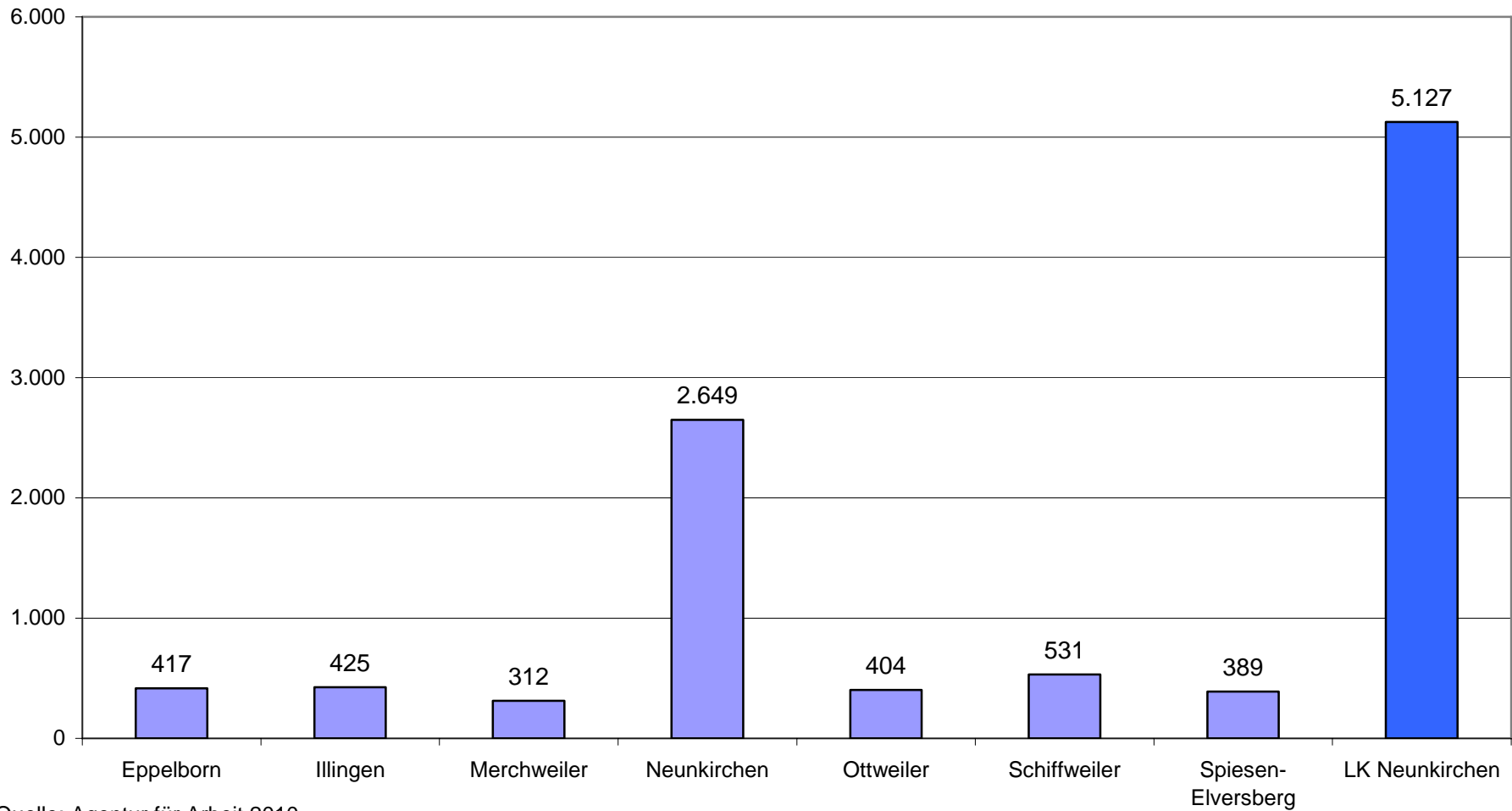
Quelle: Agentur für Arbeit 2010

Tab. z. Abb. 8: Entwicklung der Arbeitslosenzahlen im Landkreis Neunkirchen nach den Rechtskreisen SGB II und SGB III (Dez. 2005 - Dez. 2010)

	Dez 2005	Jun 2006	Dez 2006	Jun 2007	Dez 2007	Jun 2008	Dez 2008	Jun 2009	Dez 2009	Jun 2010	Dez 10
SGB II	4.230	4.615	3.850	3.874	3.678	3.600	3.367	3.533	3.495	3.639	3.649
SGB III	2.777	2.475	2.330	2.192	1.537	1.176	1.444	1.833	1.965	1.622	1.478
insgesamt	7.007	7.090	6.181	6.066	5.215	4.776	4.811	5.366	5.460	5.261	5.127

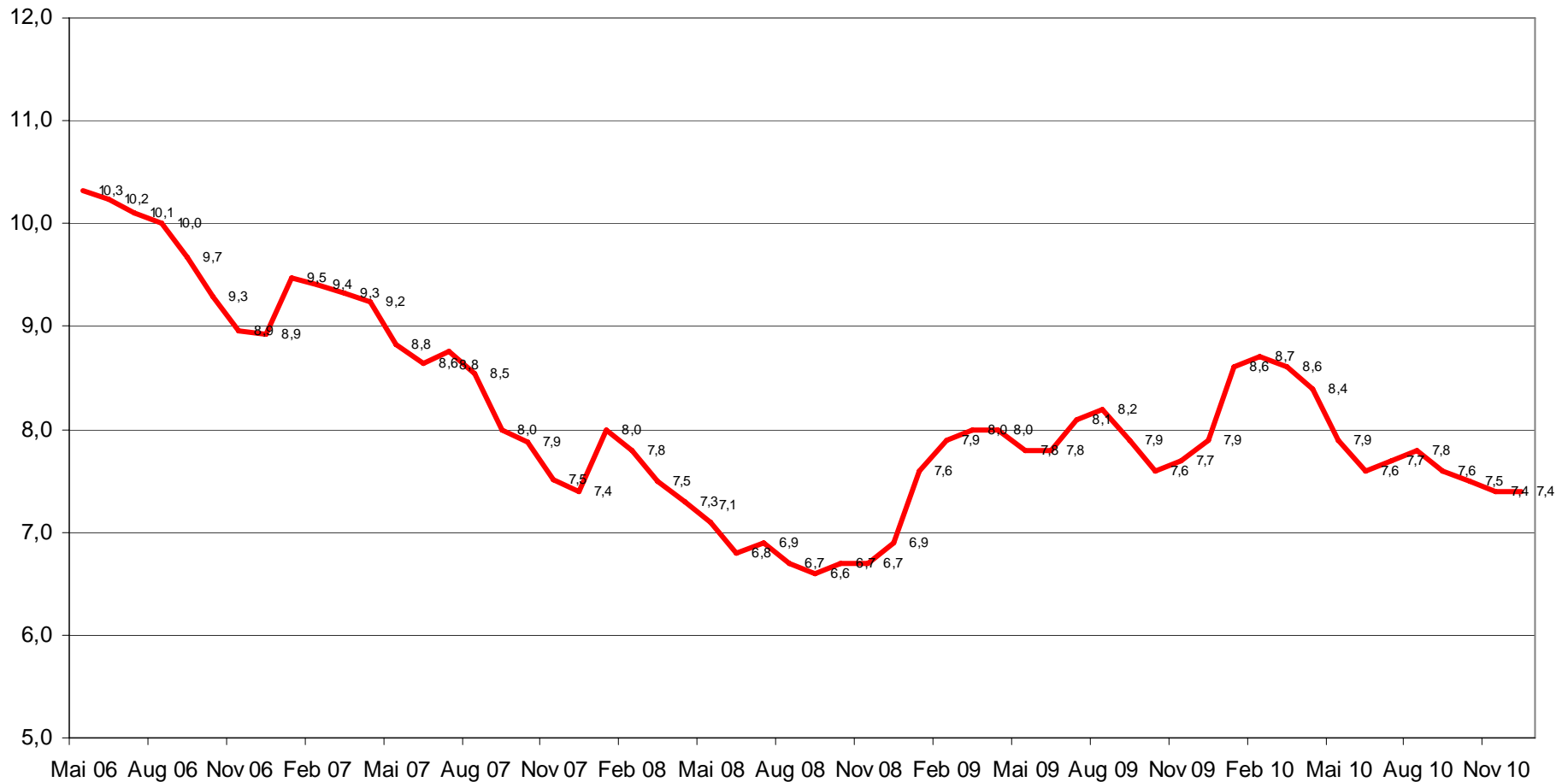
Quelle: Agentur für Arbeit 2010

Abb. 9: Arbeitslosigkeit im Landkreis Neunkirchen verteilt auf Städte und Gemeinden (Stand: Dezember 2010)



Quelle: Agentur für Arbeit 2010

**Abb. 10: Arbeitslosenquote(*) im Landkreis Neunkirchen insgesamt
(Rechtskreis SGB II + SGB III) in Prozent**



Quelle: Agentur für Arbeit Saarland

(*) bezogen auf alle zivilen Erwerbspersonen

Tab. 6: Arbeitslosenquote(*) im Landkreis Neunkirchen insgesamt (Rechtskreis SGB II + SGB III)

(*) bezogen auf alle zivilen Erwerbspersonen

	Sep. 05	Okt. 05	Nov. 05	Dez. 05	Jan. 06	Feb. 06	Mrz. 06	Apr. 06	Mai. 06	Jun. 06
Arbeitslosenquote in %	11,0	10,5	10,3	10,2	11,0	11,1	11,0	10,8	10,3	10,2
Arbeitslose insg.	7.519	7.222	7.081	7.007	7.579	7.647	7.537	7.403	7.155	7.090
	Jul. 06	Aug. 06	Sep. 06	Okt. 06	Nov. 06	Dez. 06	Jan. 07	Feb. 07	Mrz. 07	Apr. 07
Arbeitslosenquote in %	10,1	10,0	9,7	9,3	8,9	8,9	9,5	9,4	9,3	9,2
Arbeitslose insg.	6.996	6.936	6.704	6.432	6.201	6.181	6.569	6.519	6.455	6.399
	Mai. 07	Jun. 07	Jul. 07	Aug. 07	Sep. 07	Okt. 07	Nov. 07	Dez. 07	Jan. 08	Feb. 08
Arbeitslosenquote in %	8,8	8,6	8,8	8,5	8,0	7,9	7,5	7,4	8,0	7,8
Arbeitslose insg.	6.191	6.066	6.150	5.998	5.610	5.534	5.275	5.214	5.586	5.451
	Mrz. 08	Apr. 08	Mai. 08	Jun. 08	Jul. 08	Aug. 08	Sep. 08	Okt. 08	Nov. 08	Dez. 08
Arbeitslosenquote in %	7,5	7,3	7,1	6,8	6,9	6,7	6,6	6,7	6,7	6,9
Arbeitslose insg.	5.268	5.126	4.960	4.776	4.814	4.733	4.649	4.694	4.675	4.811
	Jan. 09	Feb. 09	Mrz. 09	Apr. 09	Mai. 09	Jun. 09	Jul. 09	Aug. 09	Sep. 09	Okt. 09
Arbeitslosenquote in %	7,6	7,9	8,0	8,0	7,8	7,8	8,1	8,2	7,9	7,6
Arbeitslose insg.	5.357	5.527	5.596	5.635	5.367	5.366	5.567	5.682	5.442	5.271
	Nov. 09	Dez. 09	Jan. 10	Feb. 10	Mrz. 10	Apr. 10	Mai. 10	Jun. 10	Jul. 10	Aug. 10
Arbeitslosenquote in %	7,7	7,9	8,6	8,7	8,6	8,4	7,9	7,6	7,7	7,8
Arbeitslose insg.	5.308	5.460	5.942	6.006	5.927	5.797	5.435	5.261	5.334	5.378
	Sep. 10	Okt. 10	Nov. 10	Dez. 10						
Arbeitslosenquote in %	7,6	7,5	7,4	7,4						
Arbeitslose insg.	5.262	5.164	5.077	5.127						

Quelle: Agentur für Arbeit 2010

Anhang 1: Unternehmen mit 100 und mehr sozialversicherungspflichtig
Vollzeitbeschäftigten im Landkreis Neunkirchen

Arbeitgeber	Anschrift	Plz	Ort	Beschäftigte
Eberspächer GmbH & Co.KG	Wellesweilerstr. 266	66538	Neunkirchen	1622
Saarstahl AG	Am Kohlwaldaufstieg	66540	Neunkirchen	867
Kreisstadt Neunkirchen	Oberer Markt 16	66538	Neunkirchen	643
Treofan Germany GmbH & Co. KG	Bergstr. 99	66539	Neunkirchen	618
Städtisches Klinikum	Brunnenstr. 20	66538	Neunkirchen	571
Diakonisches Werk an der Saar	Rembrandtstr. 17 - 19	66540	Neunkirchen	431
Sakthi Germany GmbH	Am Ochsenwald 2	66539	Neunkirchen	427
Bauknecht Hausgeräte GmbH	Heidenhübel	66539	Neunkirchen	344
Marienhauklinik Ottweiler	Hohlstr. 2 - 4	66564	Ottweiler	334
WZB	Am Beckerwald 31	66583	Spiesen-Elversberg	329
Sparkasse Neunkirchen	Hammergraben 5	66538	Neunkirchen	326
Landesbetrieb für Straßenbau	Lindenallee 2 a	66538	Neunkirchen	317
Häuser Im Eichenwäldchen	Fürther Str. 31	66564	Ottweiler	312
Saarland Kliniken kreuznacher	Theodor-Fliedner-Str. 12	66538	Neunkirchen	283
St.Josef-Krankenhaus	Langenstrichstr. 44	66538	Neunkirchen	278
Agentur für Arbeit Neunkirchen	Ringstr. 1	66538	Neunkirchen	249
Marienhauklinik Kohlhof	Klinikweg 1	66539	Neunkirchen	249
Landkreis Neunkirchen	Wilhelm-Heinrich-Str. 36	66564	Ottweiler	247
Haus Hubwald	Vor der Hub 10	66571	Eppelborn	203
KEW	Händelstr. 5	66538	Neunkirchen	193
GenieFabrik GmbH	Sebachstr. 21	66539	Neunkirchen	191
Saarpor Klaus Eckhardt GmbH	Krummeg 3-7	66539	Neunkirchen	181
Rudolf Zimmer GmbH	Kuchenbergstr. 260	66540	Neunkirchen	180
Diakonisches Werk an der Saar	Rembrandtstr. 17 - 19	66540	Neunkirchen	173
G S E des ASB mbH	Rathausstr. 2	66557	Illingen	166
Fachklinik St.Hedwig	Krankenhausstr. 1	66557	Illingen	166
GPW GmbH	Rauschenweg 50 a	66539	Neunkirchen	158
Stadt Ottweiler	Illinger Str. 7	66564	Ottweiler	153
Movianto Deutschland GmbH	Industriegebiet Vogelsbach 1	66540	Neunkirchen	152
Enrotec Versorgung GmbH &	Untere Bliesstr. 13-15	66538	Neunkirchen	146
Arbeiterwohlfahrt	Beethovenstr. 85	66583	Spiesen-Elversberg	138
Gemeinde Illingen	Hauptstr. 86	66557	Illingen	134
Monti GmbH	Am Güterbahnhof	66589	Merchweiler	132
Pallotti-Haus	Hardenbergstr. 2	66538	Neunkirchen	132
Gemeinde Eppelborn	Rathausstr. 27	66571	Eppelborn	128
Tschan GmbH	Zweibrücker Str. 104	66538	Neunkirchen	126
Kuhn & Möhrlein GmbH & Co.KG	Zeppelinstr. 10	66557	Illingen	123
Bank 1 Saar eG	Unterer Markt 9	66538	Neunkirchen	122
KAUFLAND Vertrieb	Kirkeler Str. 50	66538	Neunkirchen	119
Imtech Deutschland GmbH&Co.KG	Heusweilerstr. 90	66557	Illingen	116
AHG Allgemeine Hospitalges.AG	Turmstr. 50 - 58	66540	Neunkirchen	114
Wagner KG	Am Blücherflöz 6	66538	Neunkirchen	110
Reha GmbH	Bildstocker Str. 6	66538	Neunkirchen	107
C & F Automotive Germany GmbH	Boxbergweg 6	66538	Neunkirchen	106
Neways Neunkirchen GmbH	Am Gneisenaufflöz 6	66538	Neunkirchen	106
Alten- und Pflegeheim	Hermannstr. 10	66538	Neunkirchen	101

Quelle: Agentur für Arbeit Neunkirchen Stand: 31.12.2009